

Projekt parteru



Spis treści

1. Strona tytułowa
2. Spis treści
3. Rysunek techniczny
4. Płytki
5. Szafki
6. Przekrój A-A
7. Przekrój B-B
8. Przekrój C-C
9. Przekrój D-D
10. Przekrój E-E
11. Przekrój F-F
12. Przekrój G-G
13. Błaty
14. Rysunek techniczny
15. Przekrój H-H
16. Przekrój I-I
17. Przekrój J-J
18. Przekrój K-K
19. Przekrój L-L
20. Przekrój M-M
21. Przekrój N-N
22. Przekrój O-O
23. Przekrój P-P
24. Przekrój Q-Q
25. Przekrój R-R
26. Przekrój S-S
27. Przekrój T-T
28. Przekrój U-U
29. Przekrój V-V
30. Przekrój W-W
31. ELEKTRYKA-SUFIT
32. ELEKTRYKA ŚCIANY -WIDOKI
33. Przekrój X-X
34. Przekrój Y-Y
35. Przekrój Z-Z
36. Przekrój AA-AA
37. Przekrój AB-AB
38. Przekrój AC-AC
39. Przekrój AD-AD
40. Przekrój AE-AE
41. Przekrój AF-AF
42. Przekrój AG-AG
43. Przekrój AH-AH
44. Przekrój AI-AI
45. Przekrój AJ-AJ

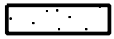
SUFITY PODWIESZANE -100 MM



ŚCIANY



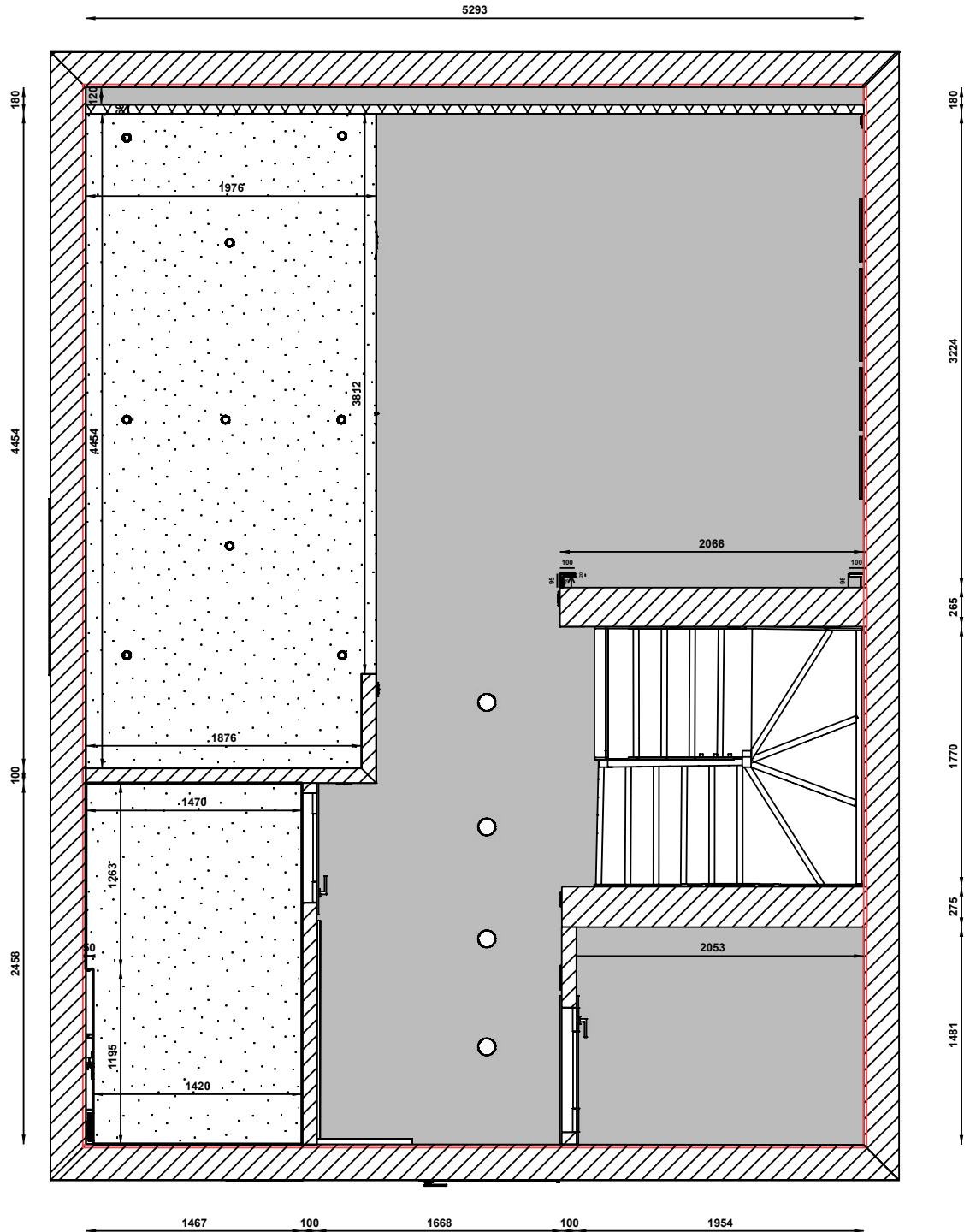
ZABUDOWA KARNISZA GK



SUFITY GK



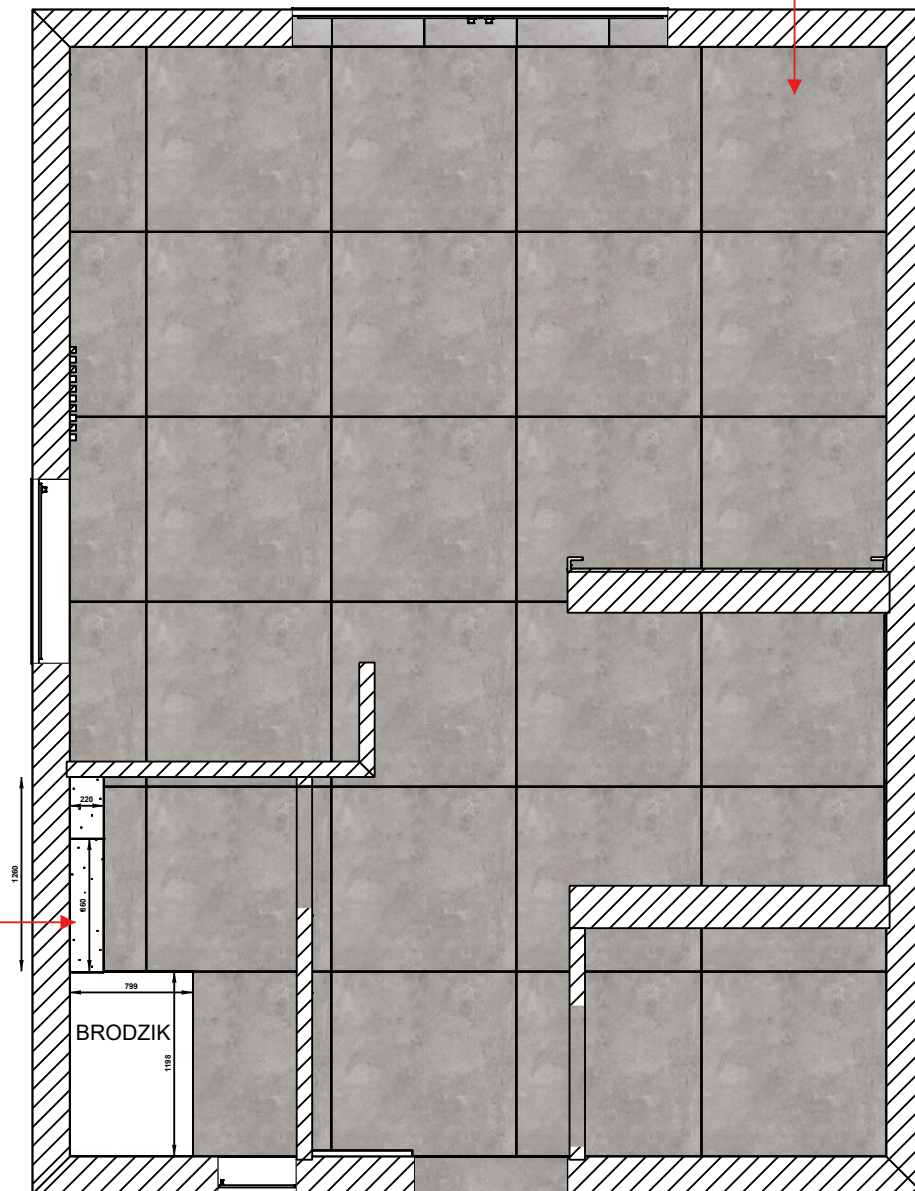
TYNK



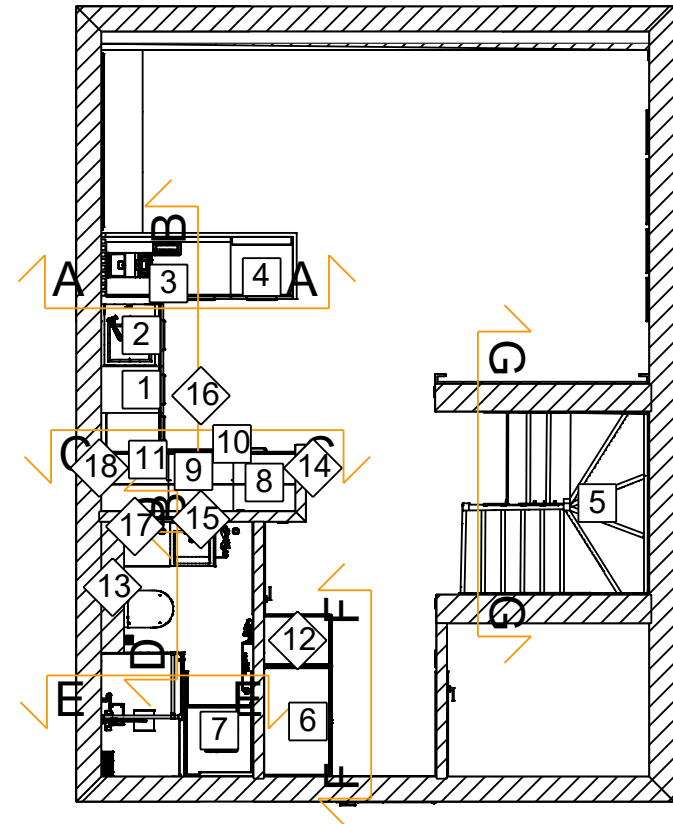
Softcement silver 1197x1197

CAŁA PŁYTKA

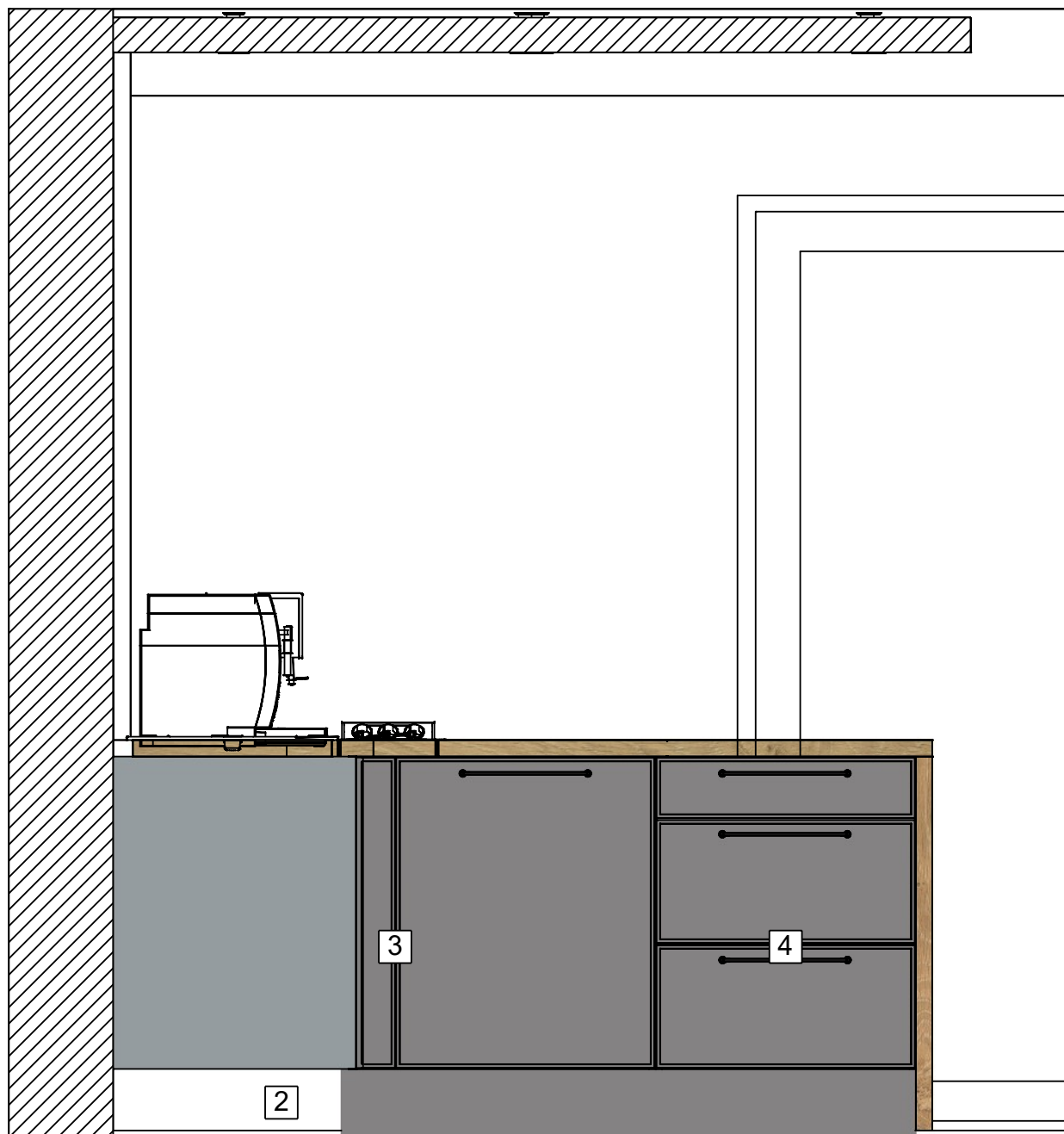
ZABUDOWA STELAŻA WC



Nr	Nazwa	Wymiary	Uwagi
Szafki dolne			
1	ZMYWARKA	45x58x86,2	KOBAX 158 RAL 7040 LAKIER MAT, UCHWYT CZARNY
2	D-6/1D/ZLEW	60x58x86,2	KOBAX 158 RAL 7040 LAKIER MAT, UCHWYT CZARNY
3	NAROŻNA/PÓŁKI/NERKI	125x65x86,2	KOBAX 158 RAL 7040 LAKIER MAT, UCHWYT CZARNY
4	3 SZUFLADY	60x58x86,2	KOBAX 158 RAL 7040 LAKIER MAT, UCHWYT CZARNY
5	SZAFA pod schody	177x78,5x101,6	KRONOSPAN 5527, TIP-ON, FRONT PROSTY
6	szafa wiatrolap q	106,5x63,2x224,5	FRONT PROSTY, MDF BIAŁY POŁYSK, KORPUS
7	zabudowa pralki 60x60 a	66x67x91	KRONOSPAN 9614 BS, FRONT PROSTY, TIP-ON
8	H-6/LODOWKA4	60x58x216,7	KOBAX 158 RAL 7040 LAKIER MAT, UCHWYT CZARNY
9	PIEKARNIK	60x58x86,2	KOBAX 158 RAL 7040 LAKIER MAT, UCHWYT CZARNY
10	BLENDĄ	2,6x58x86,2	KOBAX 158 RAL 7040 LAKIER MAT
11	NAROŻNA PÓŁKI/NERKI	95x65x86,2	KOBAX 158 RAL 7040 LAKIER MAT, UCHWYT CZARNY
Szafki wiszące			
12	szafa wiatrolap siedzisko-90	50x63,2x47	UCHWYT FREZOWANY WPUSZCZANY TRIM 796 MM
13	szafka łazienkowa	126x20x80	FRONT PROSTY MDF BIAŁY POŁYSK, TIP-ON
14	SZAF/OTW.DO GÓRY	60x32x33,3	KOBAX 158 RAL 7040 LAKIER MAT, TIP-ON
15	OKAP/SZ.LEWA	62,6x32x65,2	FRONT GŁADKI KRONOSPAN 5527, TIP-ON
16	SZAF/OTW.DO GÓRY	62,6x32x33,3	KOBAX 158 RAL 7040 LAKIER MAT, TIP-ON
17	SZAFKA PRAWA	65x32x65,2	FRONT GŁADKI KRONOSPAN 5527, TIP-ON
18	SZAF/OTW.DO GÓRY	65x32x33,3	KOBAX 158 RAL 7040 LAKIER MAT, TIP-ON



Przekrój A-A



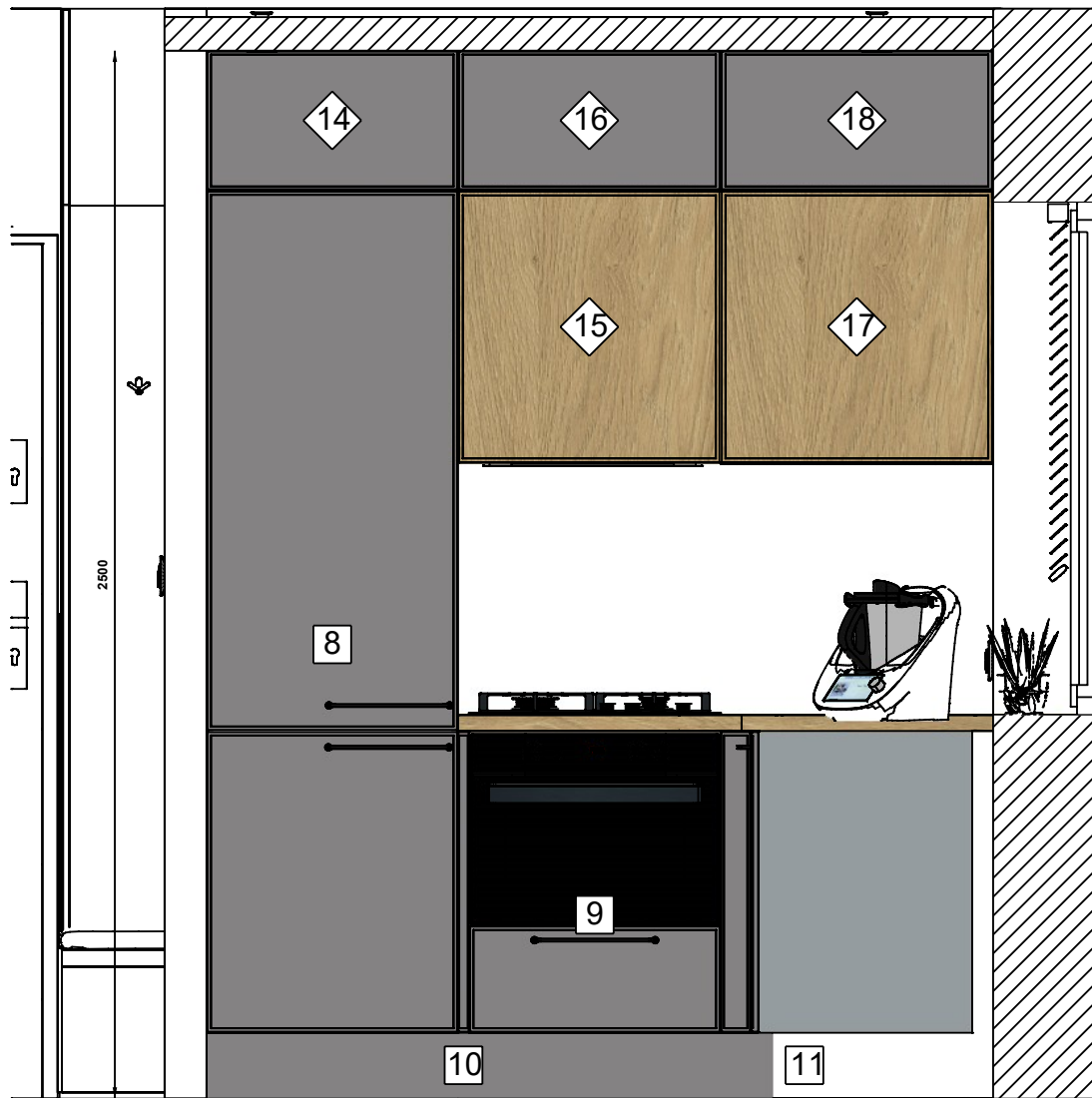
Nr	Nazwa	Wymiary	Uwagi
Szafki dolne			
2	D-6/1D/ZLEW	60x58x86,2	KOBAX 158 RAL 7040 LAKIER MAT, UCHWYT CZARNY
3	NAROŻNA/PÓŁKI/NERKI	125x65x86,2	KOBAX 158 RAL 7040 LAKIER MAT, UCHWYT CZARNY
4	3 SZUFLADY	60x58x86,2	KOBAX 158 RAL 7040 LAKIER MAT, UCHWYT CZARNY

Przekrój B-B



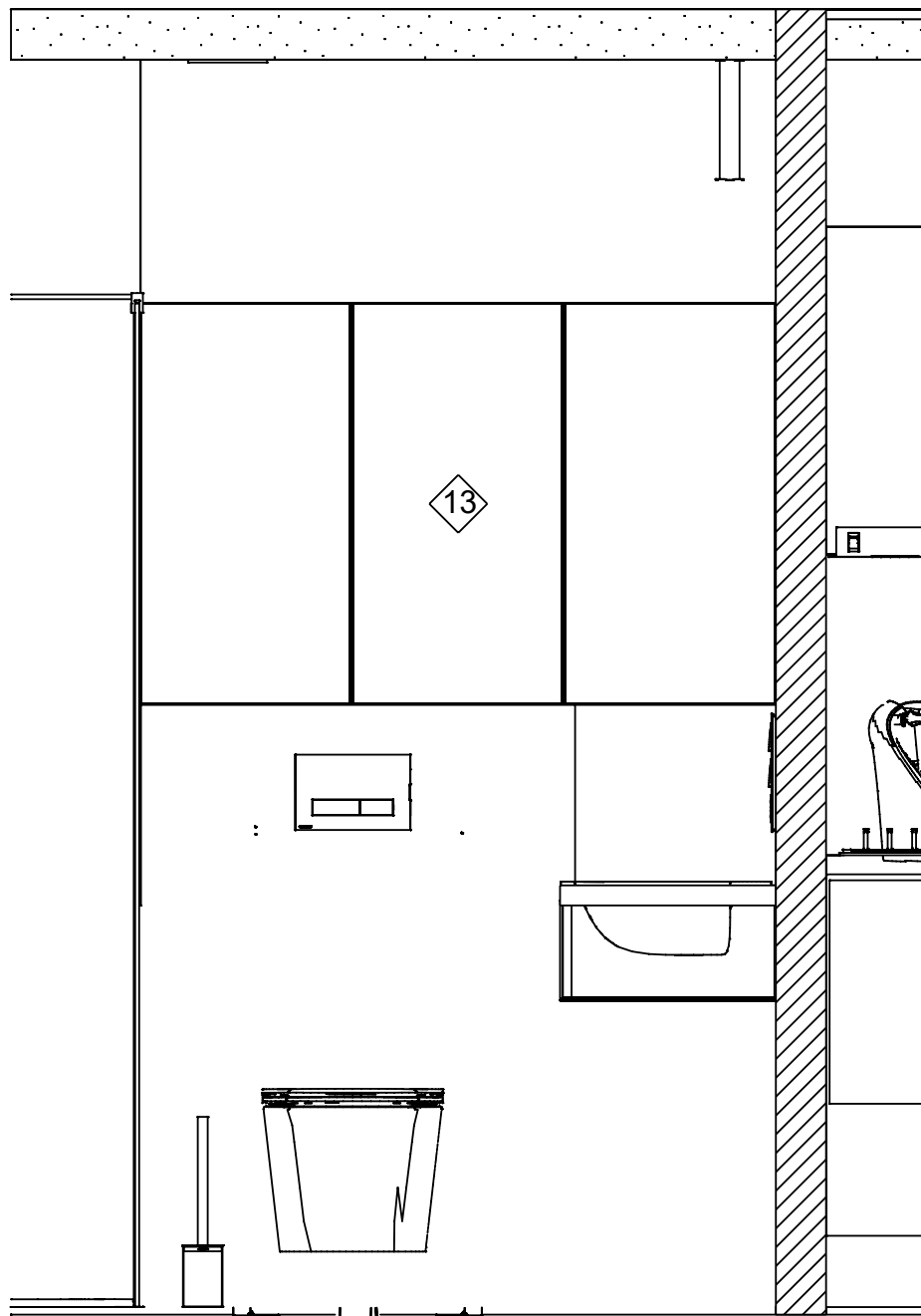
Nr	Nazwa	Wymiary	Uwagi
Szafki dolne			
1	ZMYWARKA	45x58x86,2	KOBAX 158 RAL 7040 LAKIER MAT, UCHWYT CZARNY
2	D-6/1D/ZLEW	60x58x86,2	KOBAX 158 RAL 7040 LAKIER MAT, UCHWYT CZARNY
3	NAROŻNA/PÓŁKI/NERKI	125x65x86,2	KOBAX 158 RAL 7040 LAKIER MAT, UCHWYT CZARNY
9	PIEKARNIK	60x58x86,2	KOBAX 158 RAL 7040 LAKIER MAT, UCHWYT CZARNY
11	NAROŻNA PÓŁKI/NERKI	95x65x86,2	KOBAX 158 RAL 7040 LAKIER MAT, UCHWYT CZARNY
Szafki wiszące			
15	OKAP/SZ.LEWA	62,6x32x65,2	FRONT GŁADKI KRONOSPAN 5527, TIP-ON
16	SZAF/OTW.DO GÓRY	62,6x32x33,3	KOBAX 158 RAL 7040 LAKIER MAT, TIP-ON
17	SZAFKA PRAWA	65x32x65,2	FRONT GŁADKI KRONOSPAN 5527, TIP-ON

Przekrój C-C



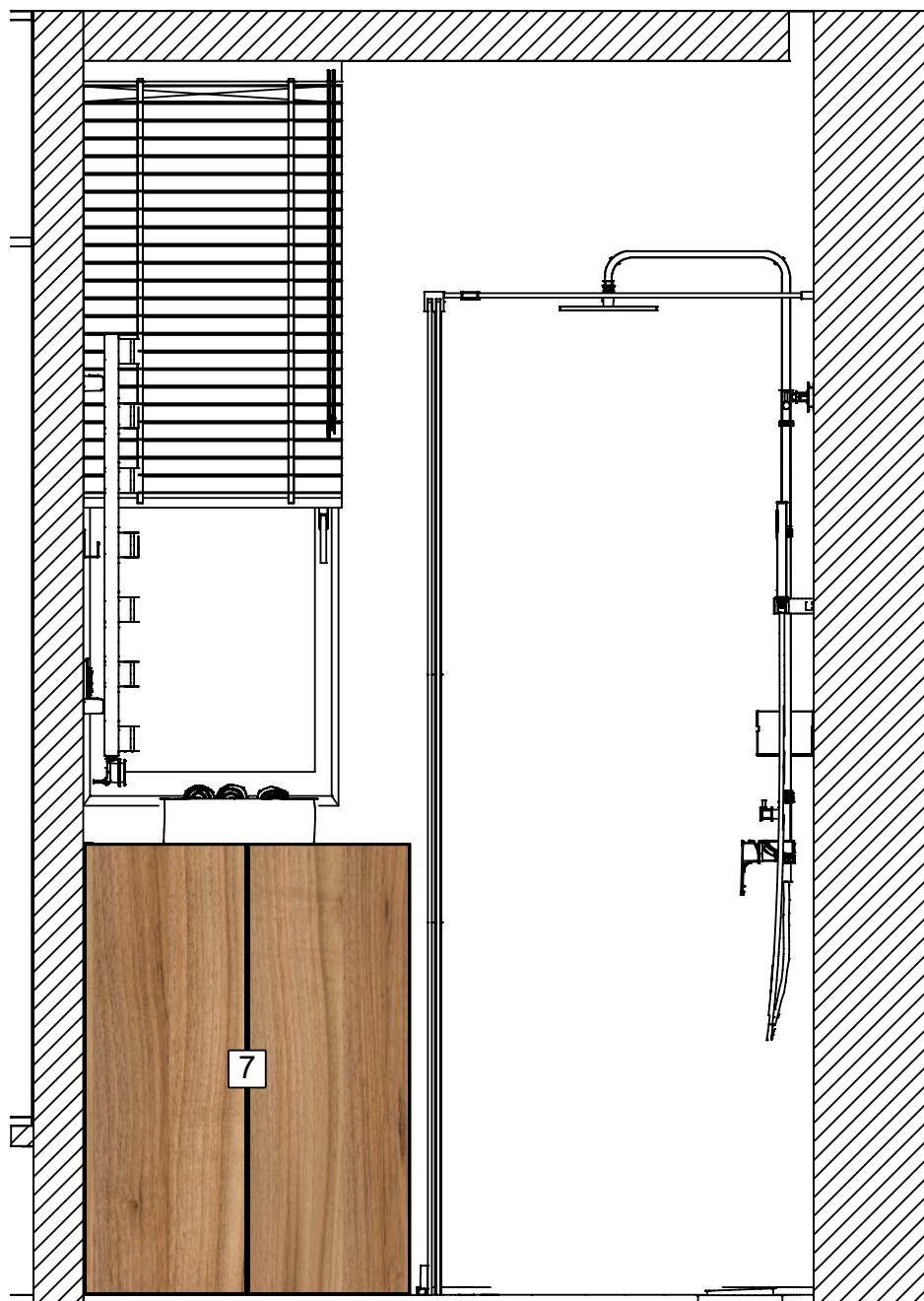
Nr	Nazwa	Wymiary	Uwagi
Szafki dolne			
8	H-6/LODOWKA4	60x58x216,7	KOBAX 158 RAL 7040 LAKIER MAT, UCHWYT CZARNY
9	PIEKARNIK	60x58x86,2	KOBAX 158 RAL 7040 LAKIER MAT, UCHWYT CZARNY
10	BLENDĄ	2,6x58x86,2	KOBAX 158 RAL 7040 LAKIER MAT
11	NAROŻNA PÓŁKI/NERKI	95x65x86,2	KOBAX 158 RAL 7040 LAKIER MAT, UCHWYT CZARNY
Szafki wiszące			
14	SZAF/OTW.DO GÓRY	60x32x33,3	KOBAX 158 RAL 7040 LAKIER MAT, TIP-ON
15	OKAP/SZ.LEWA	62,6x32x65,2	FRONT GŁADKI KRONOSPAN 5527, TIP-ON
16	SZAF/OTW.DO GÓRY	62,6x32x33,3	KOBAX 158 RAL 7040 LAKIER MAT, TIP-ON
17	SZAFKA PRAWA	65x32x65,2	FRONT GŁADKI KRONOSPAN 5527, TIP-ON
18	SZAF/OTW.DO GÓRY	65x32x33,3	KOBAX 158 RAL 7040 LAKIER MAT, TIP-ON

Przekrój D-D



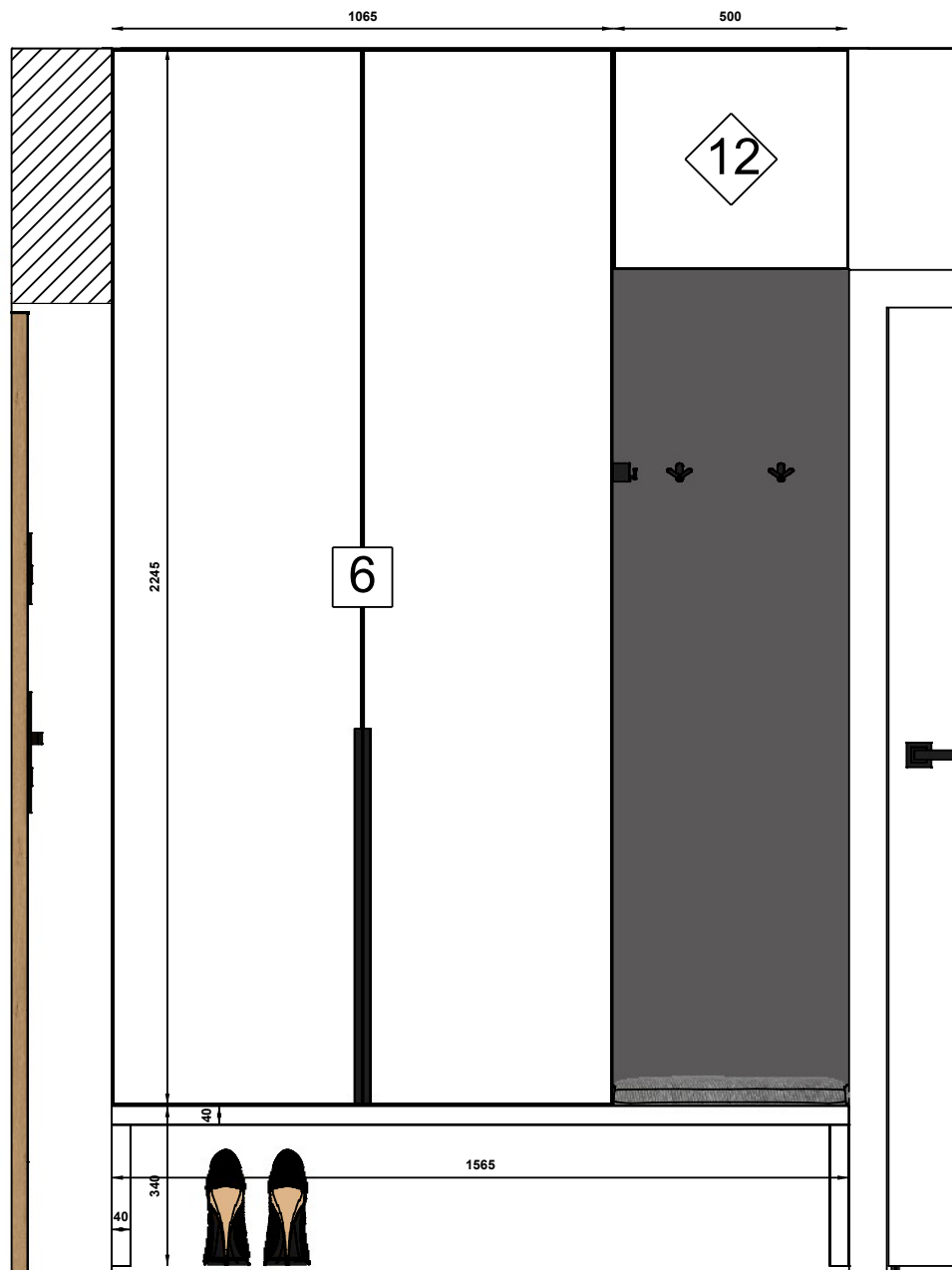
Nr	Nazwa	Wymiary	Uwagi
Szafki wiszące			
13	szafka łazienkowa	126x20x80	FRONT PROSTY MDF BIAŁY POŁYSK, TIP-ON

Przekrój E-E



Nr	Nazwa	Wymiary	Uwagi
Szafki dolne			
7	zabudowa pralki	66x67x91	KRONOSPAN 9614 BS, FRONT PROSTY, TIP-ON

Przekrój F-F



Nr	Nazwa	Wymiary	Uwagi
Szafki dolne			
6	szafa wiatrolap q	106,5x63,2x224,5	FRONT PROSTY, MDF BIAŁY POŁYSK, KORPUS KRONOSPAN 0197 SU
Szafki wiszące			
12	szafa wiatrolap	50x63,2x47	UCHWYT FREZOWANY WPUSZCZANY TRIM 796 MM CZARNY MAT

Przekrój G-G



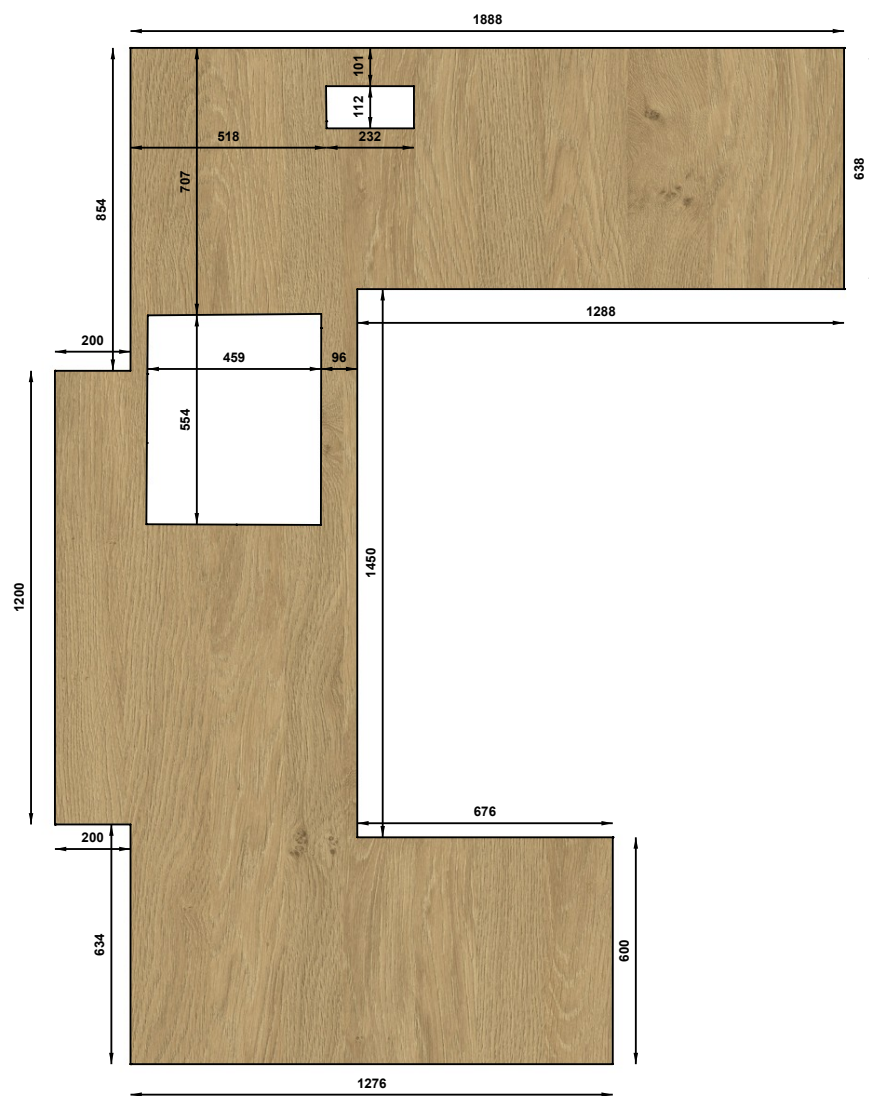
1770

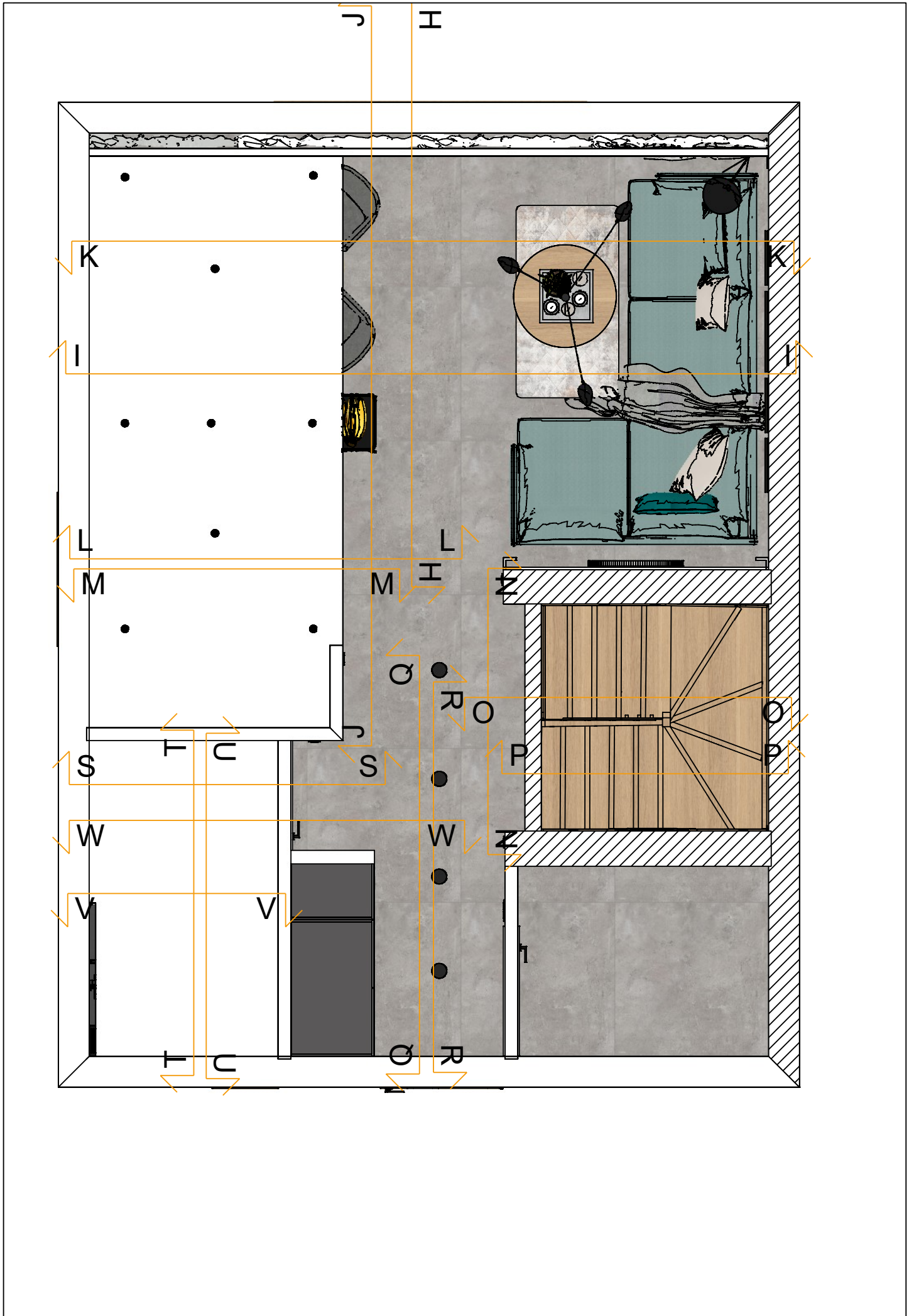
Nr	Nazwa	Wymiary	Uwagi
Szafki dolne			
5	SZAFKA pod schody	177x78,5x101,6	KRONOSPAN 5527, TIP-ON, FRONT PROSTY

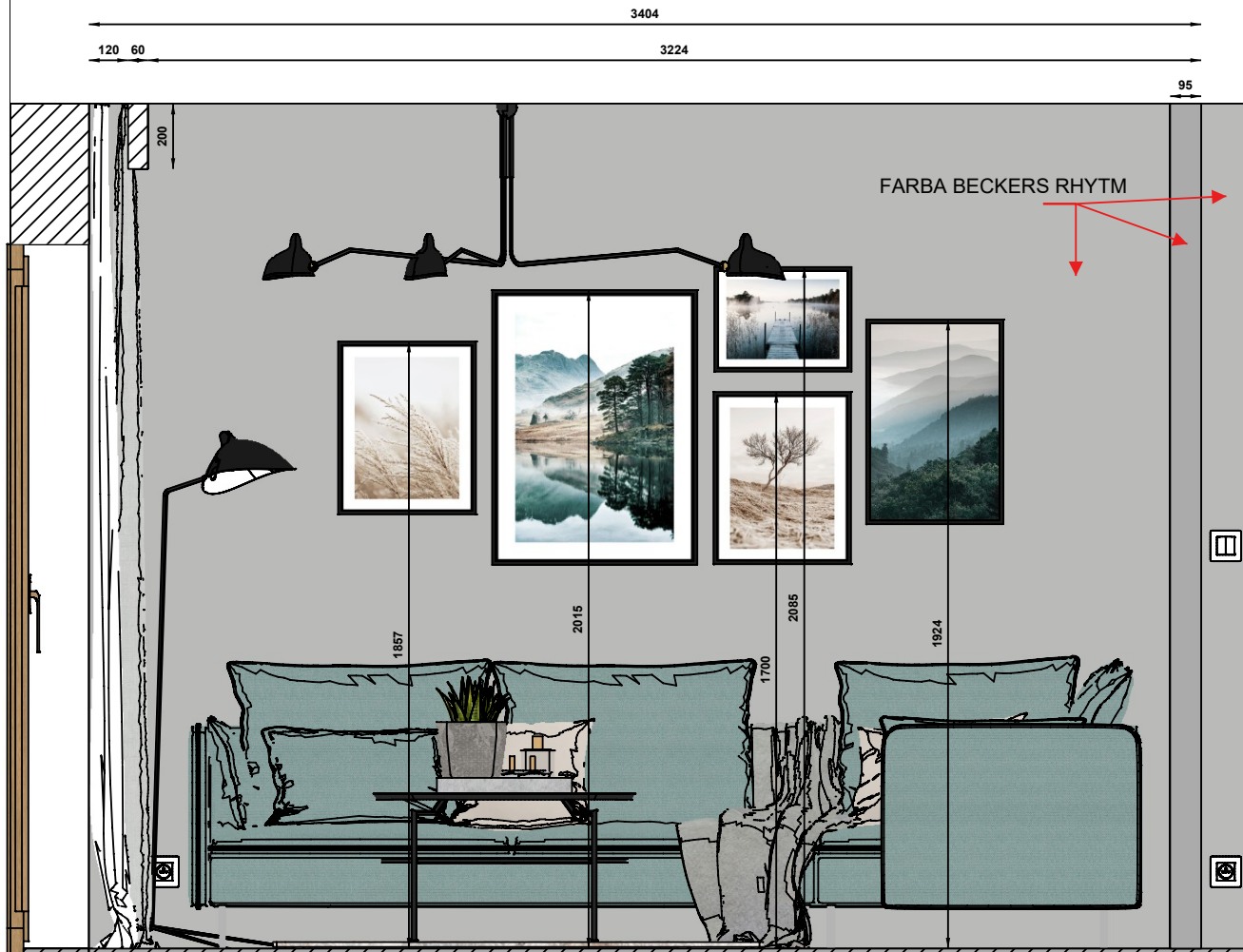
BLAT

GRUBOŚĆ 38 MM

MATERIAŁ 5527 STONE OAK KRONSPAN

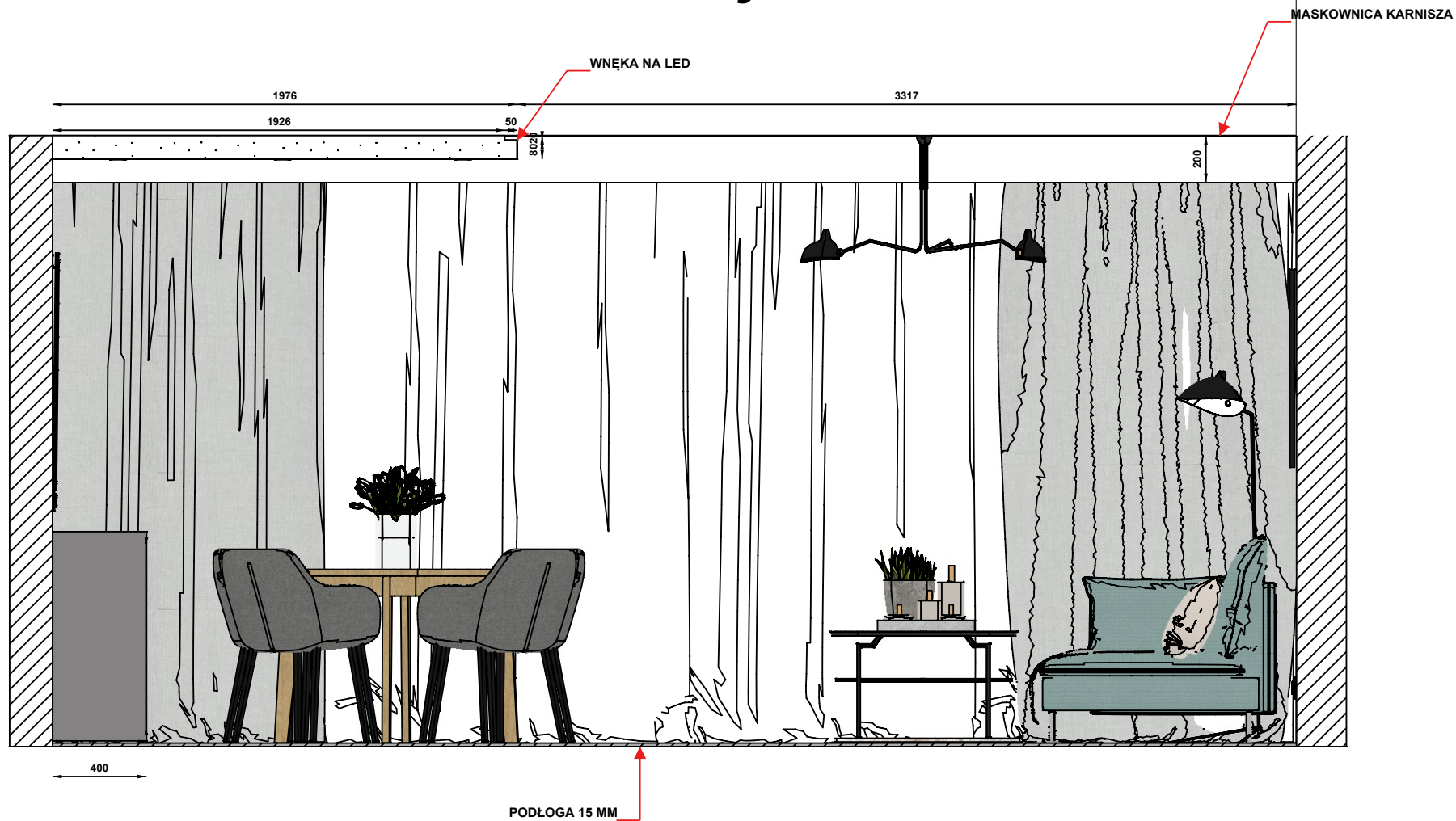




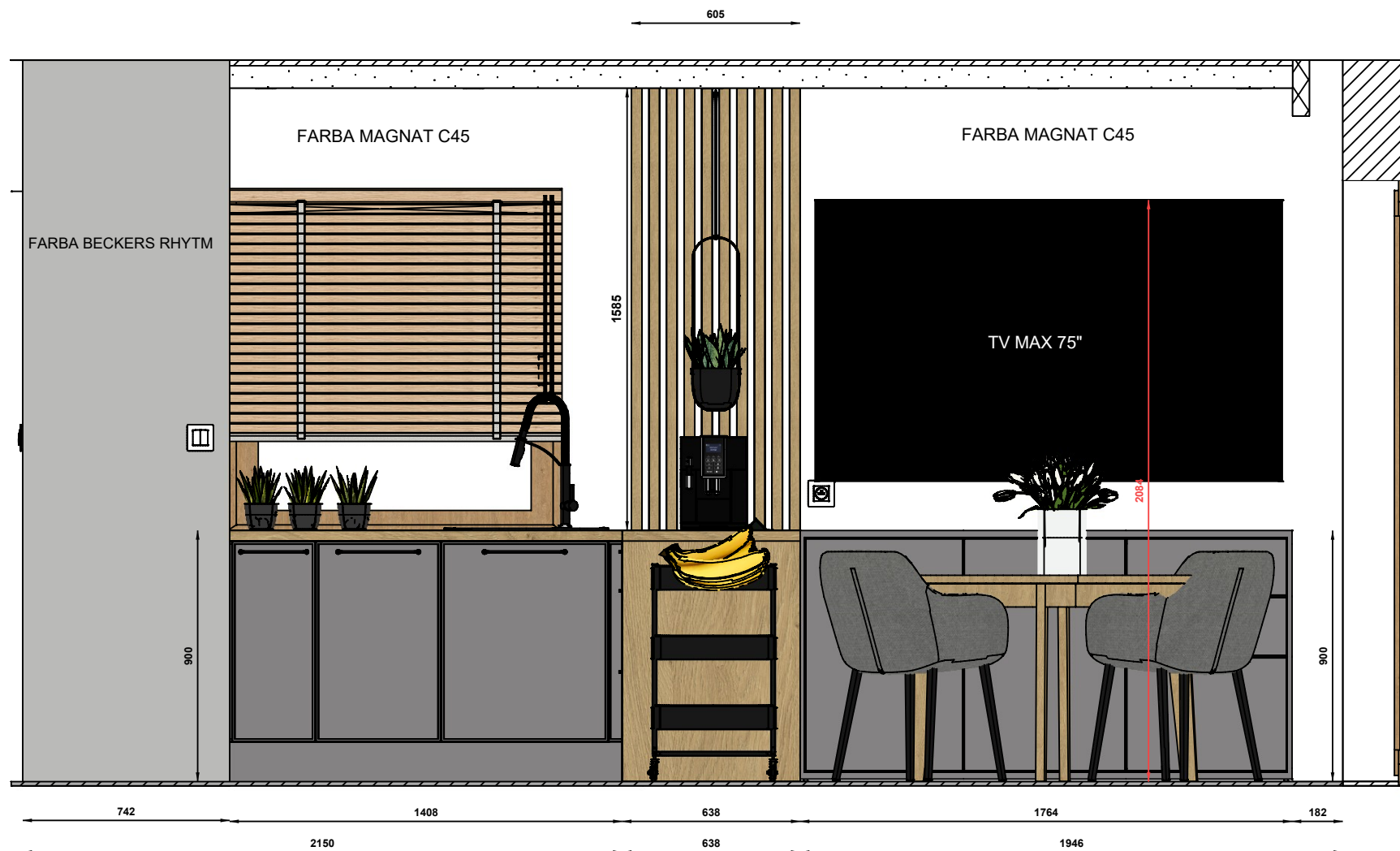


PODŁOGA 15 MM

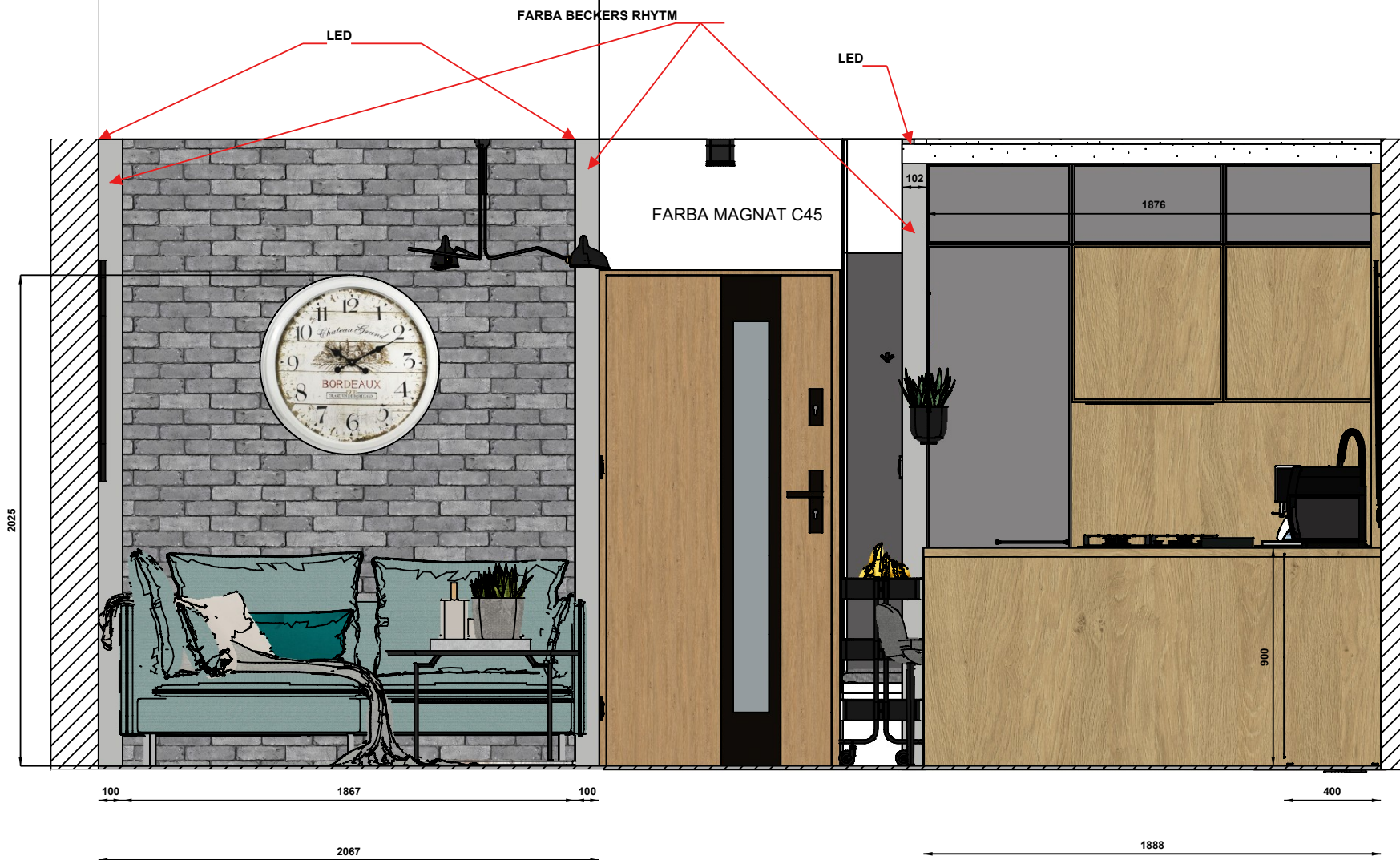
Przekrój I-I



Przekrój J-J



Przekrój K-K



Przekrój L-L

GRUBOŚĆ LAMELI → 40

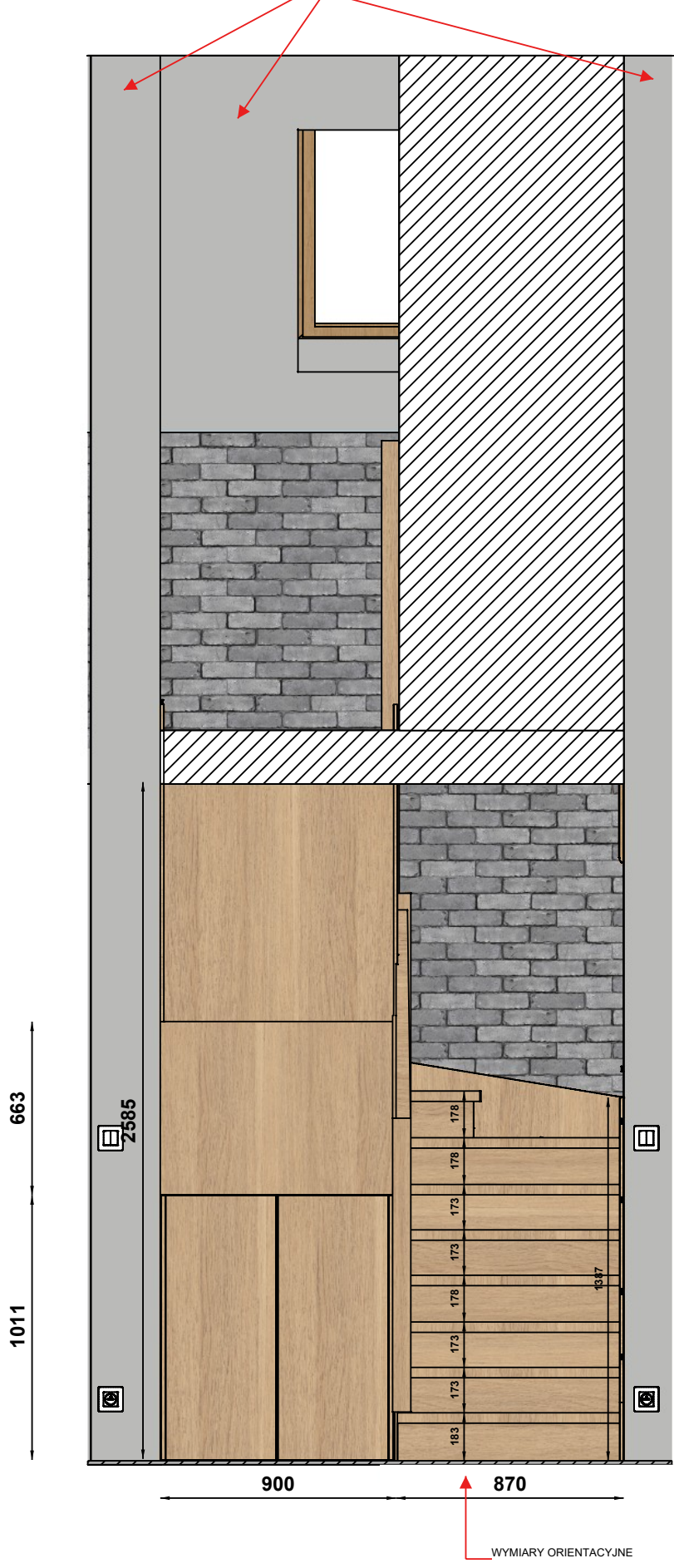


Przekrój M-M



Przekrój N-N

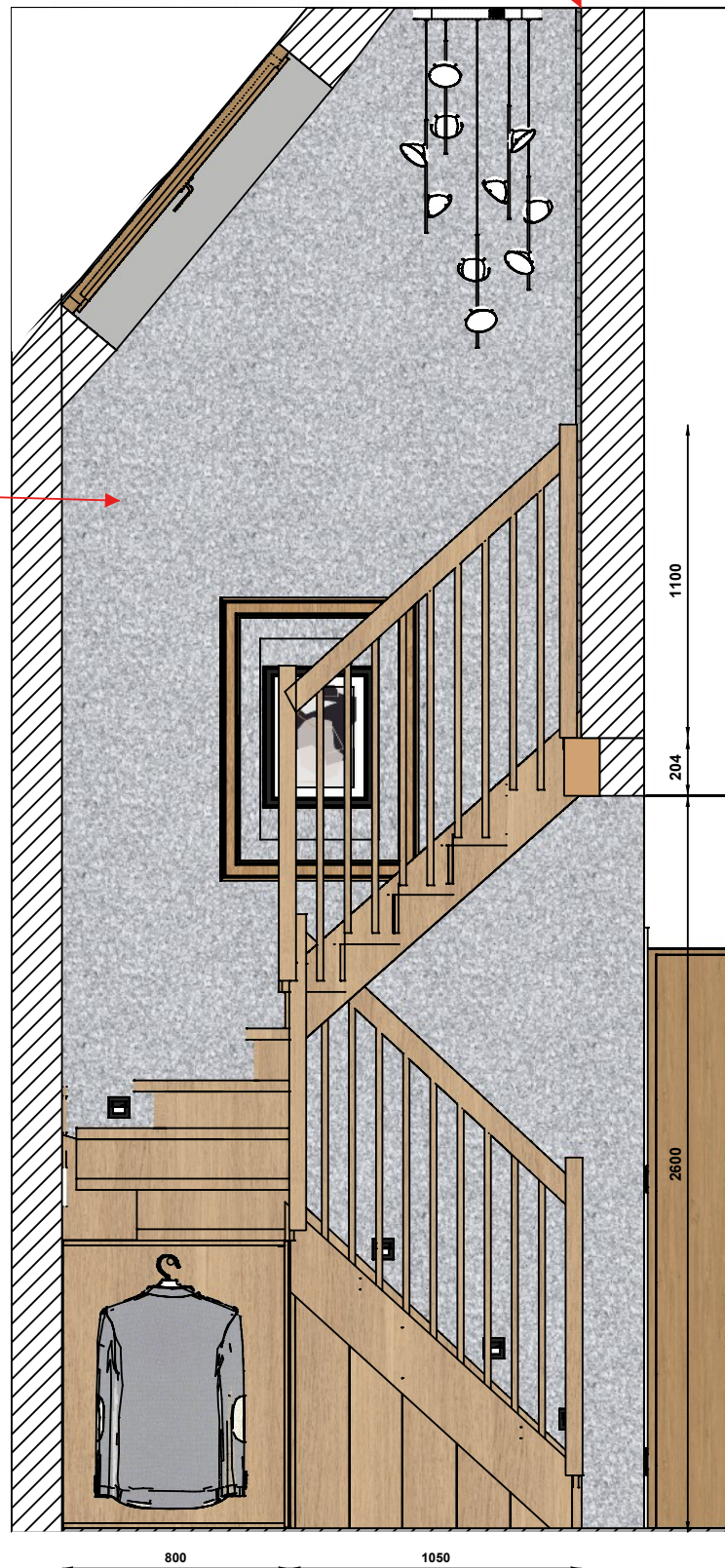
FARBA BECKERS RHYTM



Przekrój O-O

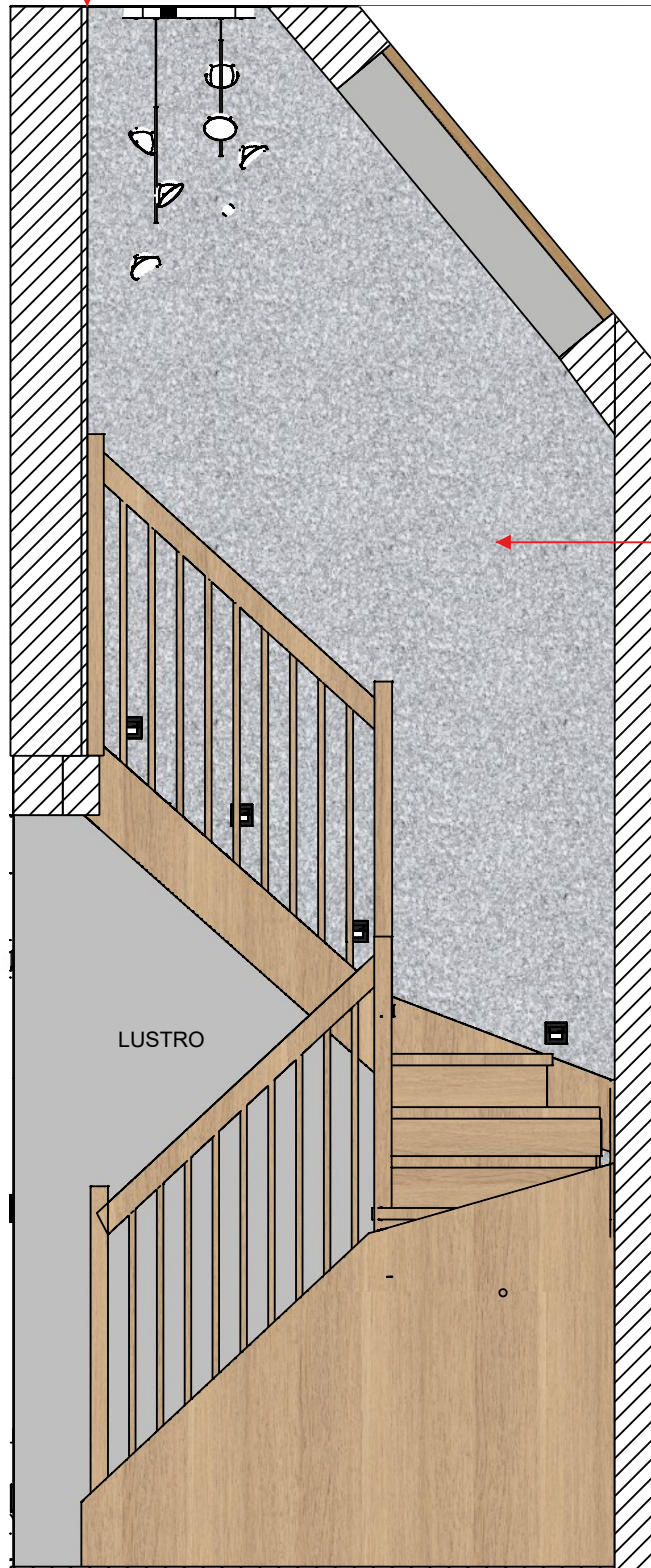
CEGŁA STEGU OXFORD2

TYNK PRIMACOL



Przekrój P-P

CEGLA STEGU OXFORD2

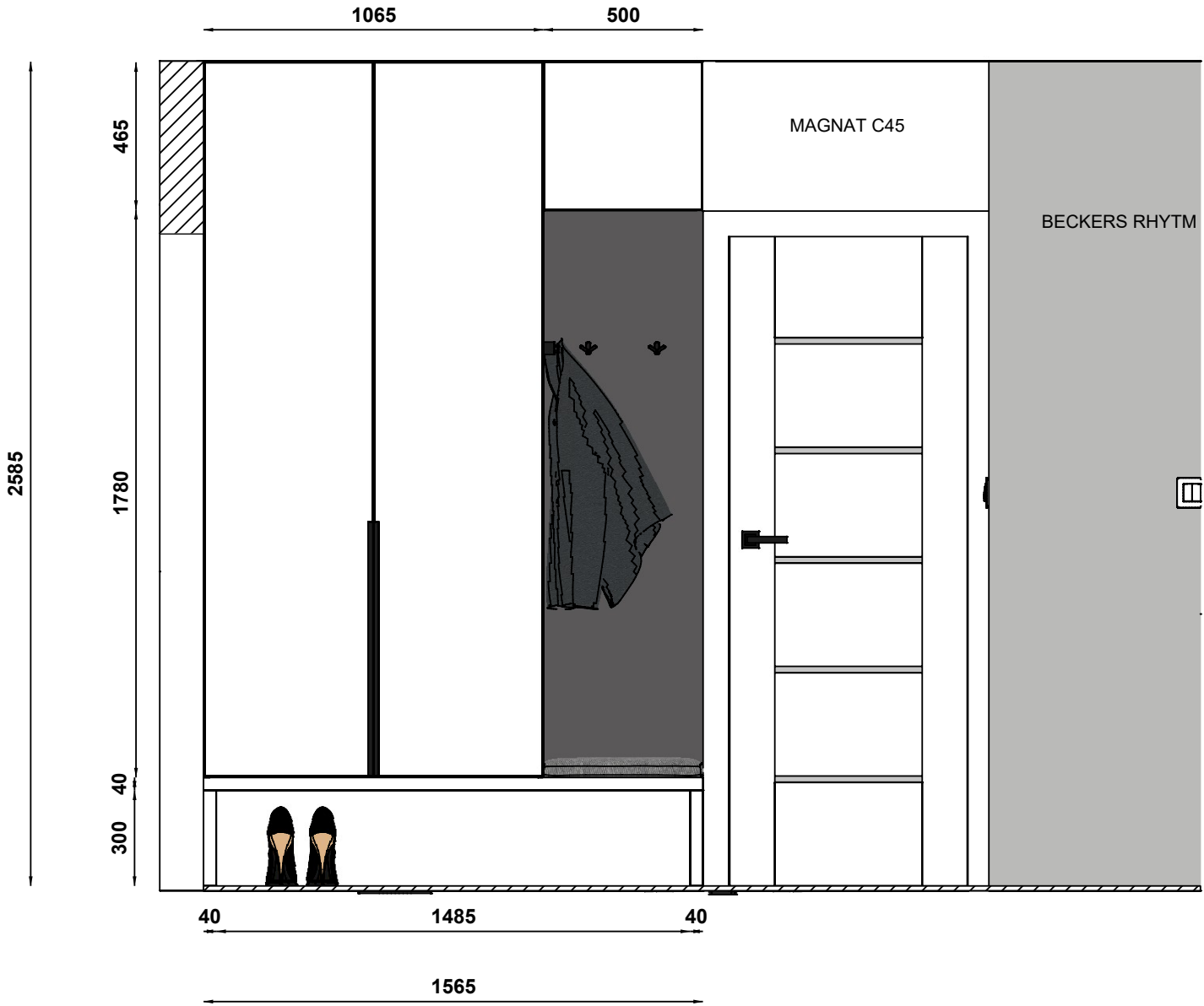


TYNK PRIMACOL

LUSTRO

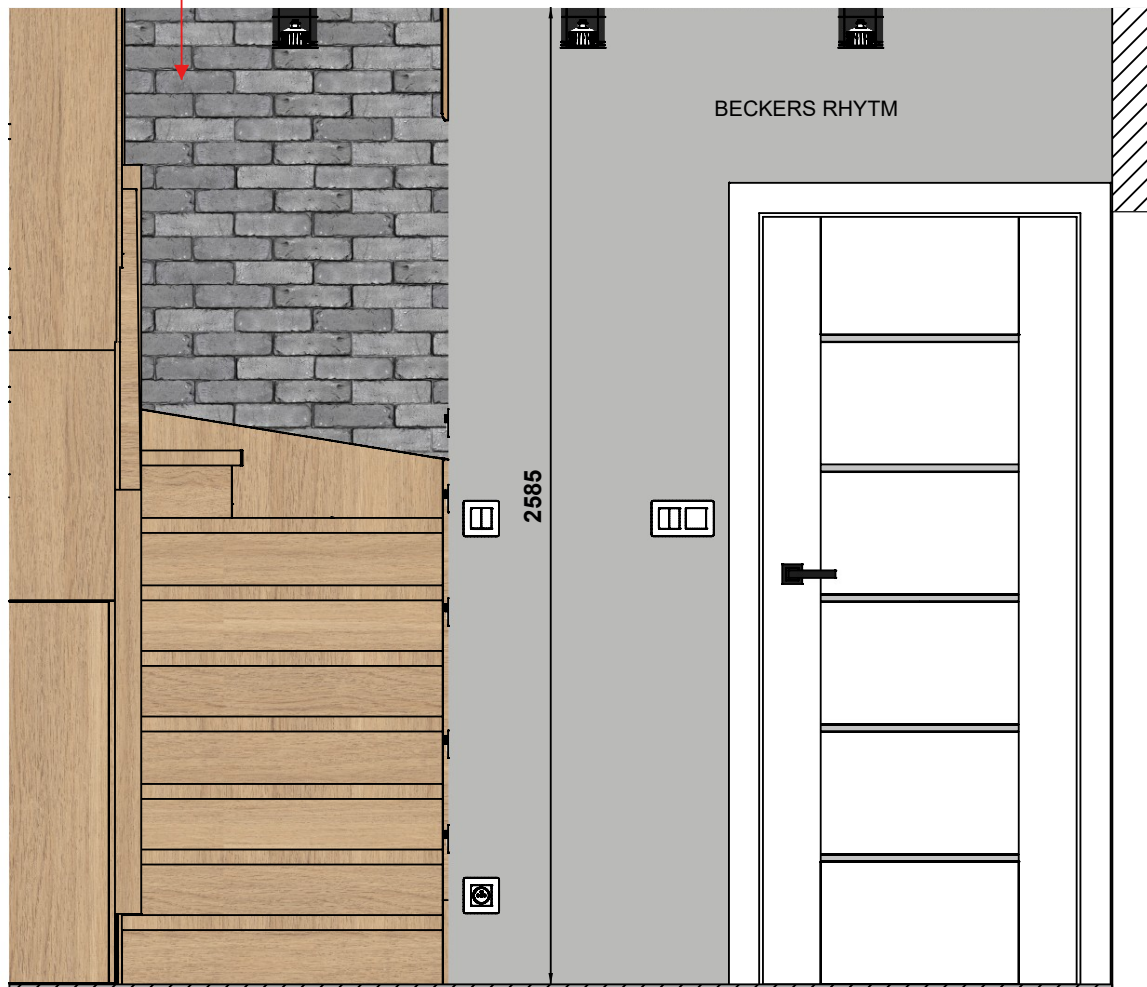
1834

Przekrój Q-Q

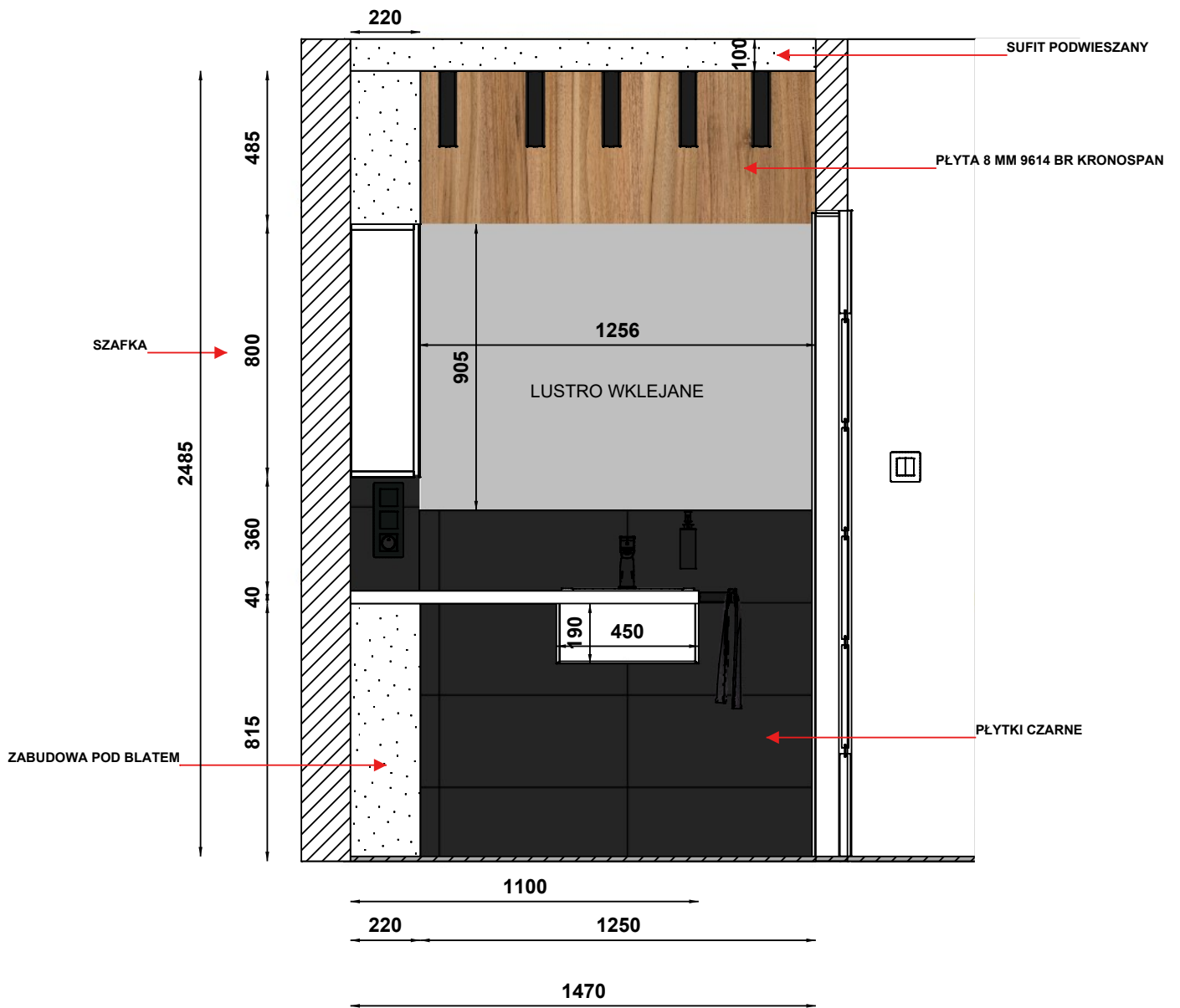


Przekrój R-R

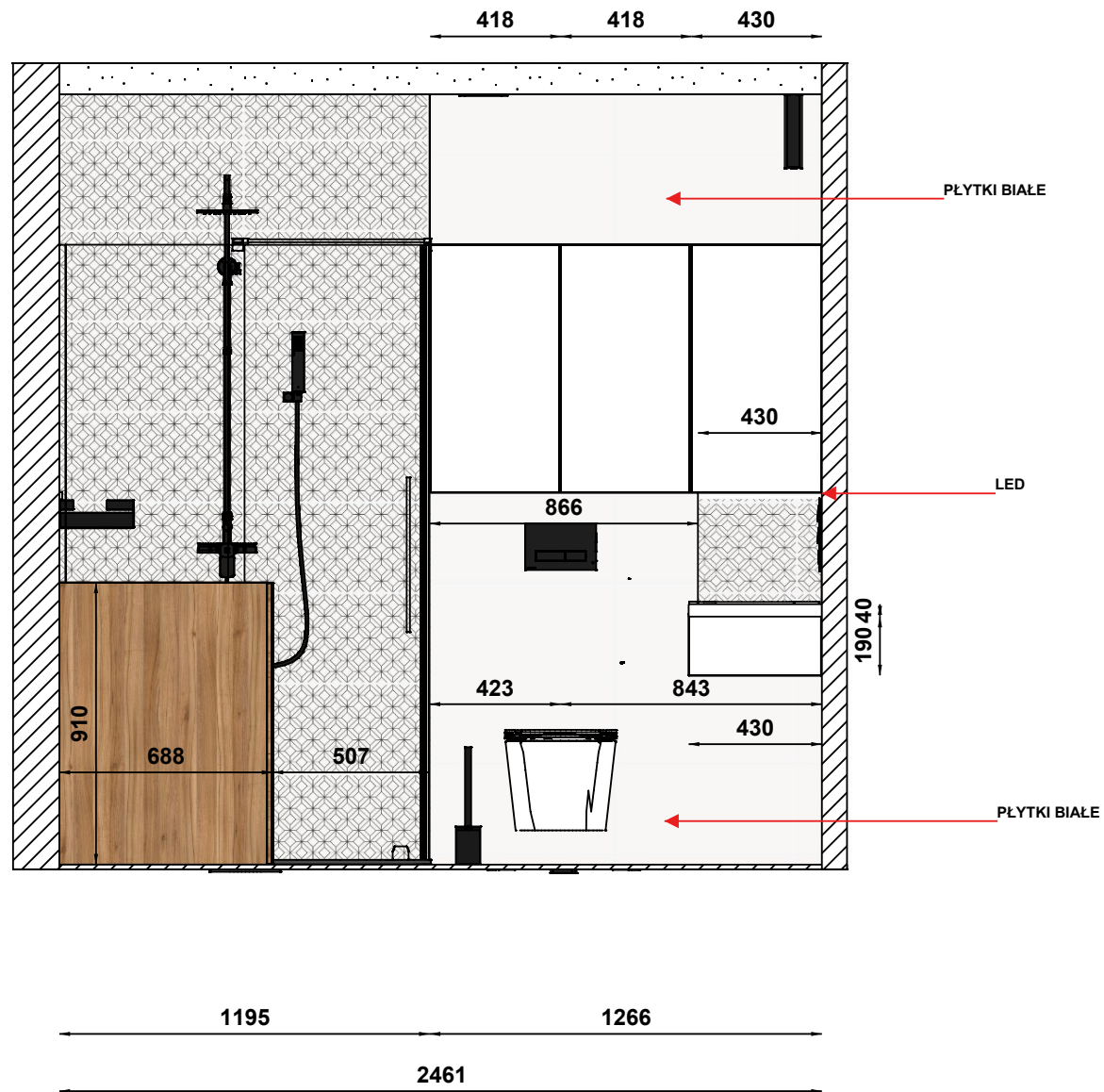
CEGLA STEGU OXFORD 2



Przekrój S-S

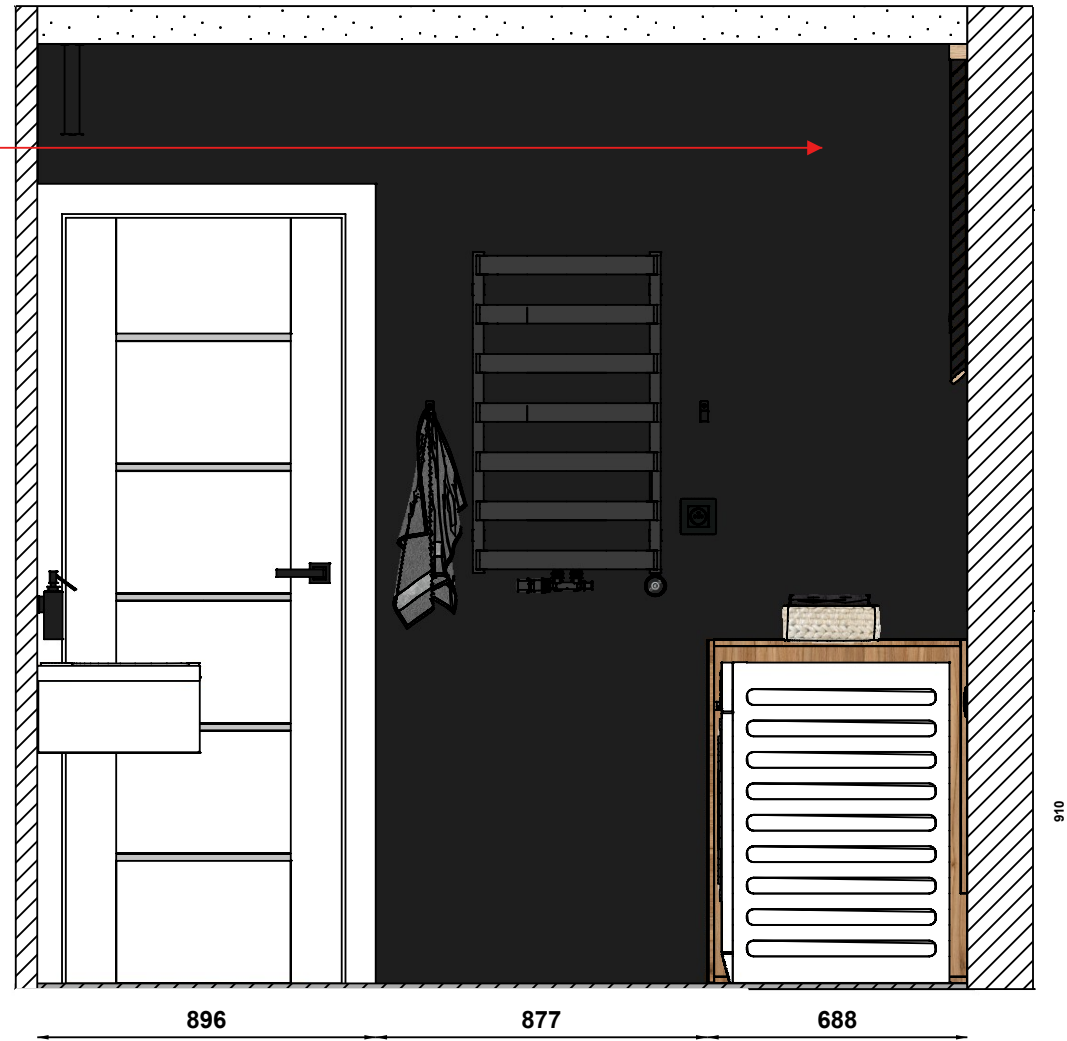


Przekrój T-T



Przekrój U-U

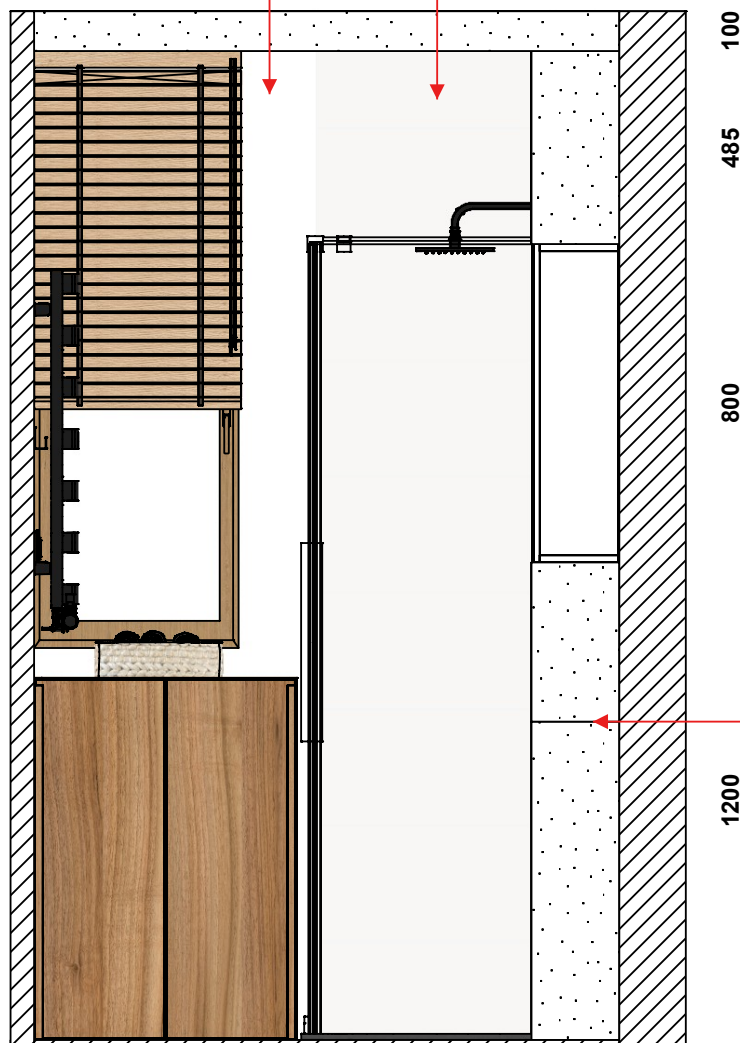
FARBA MAGNAT SKLEPIENIE JASKINI



Przekrój V-V

PŁYTA GK-ZLICOWAĆ Z PŁYTKAMI W KABINIE,
MAGNAT C45

PŁYTKI BIAŁE



ZABUDOWA STELAŻA WC

660

810

1250

220

1470

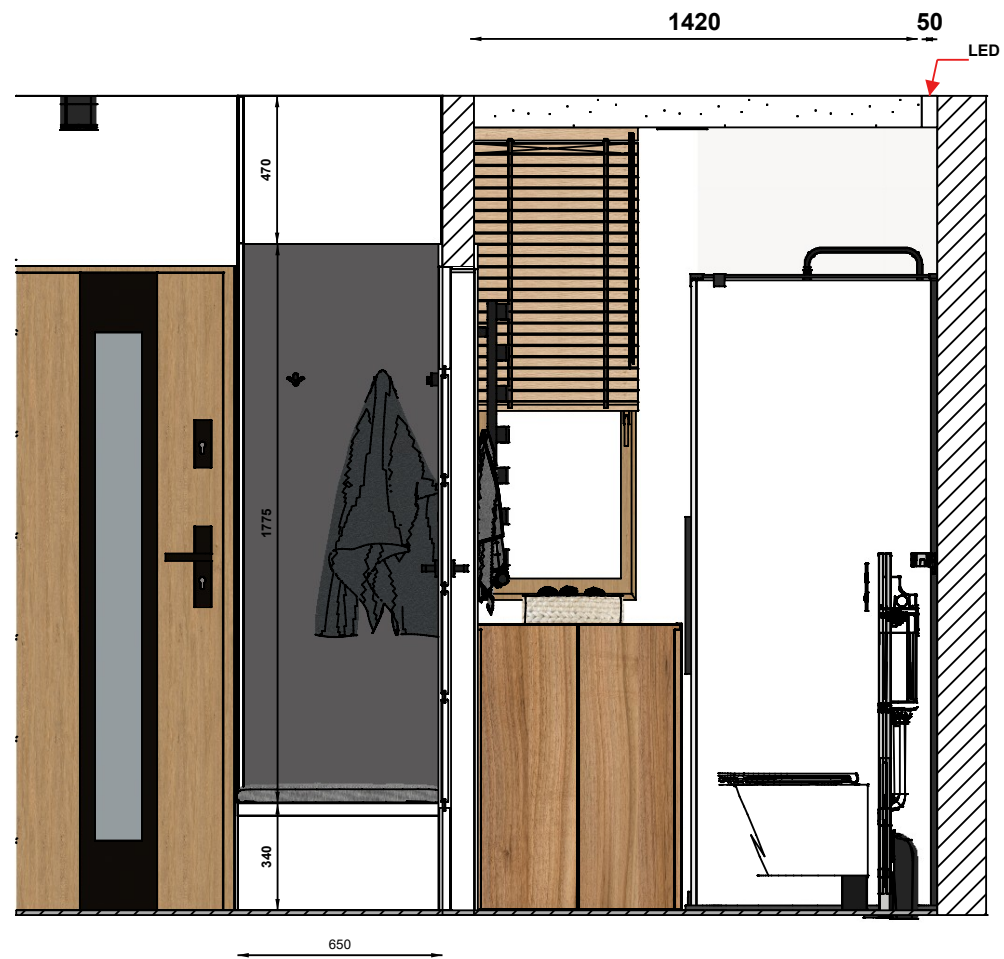
100

485

800

1200

Przekrój W-W

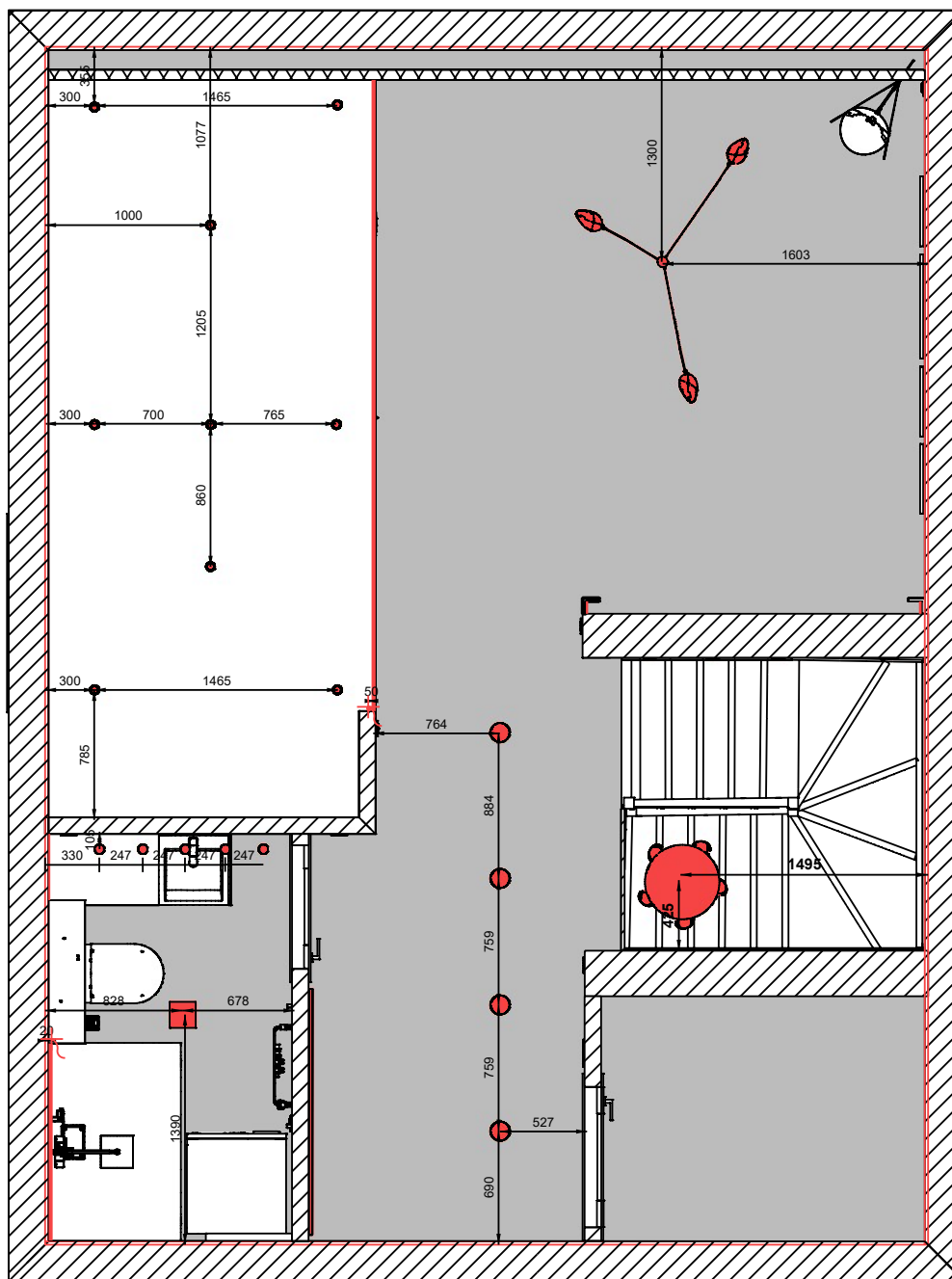




ELEKTRYKA- SUFIT

UWAGA

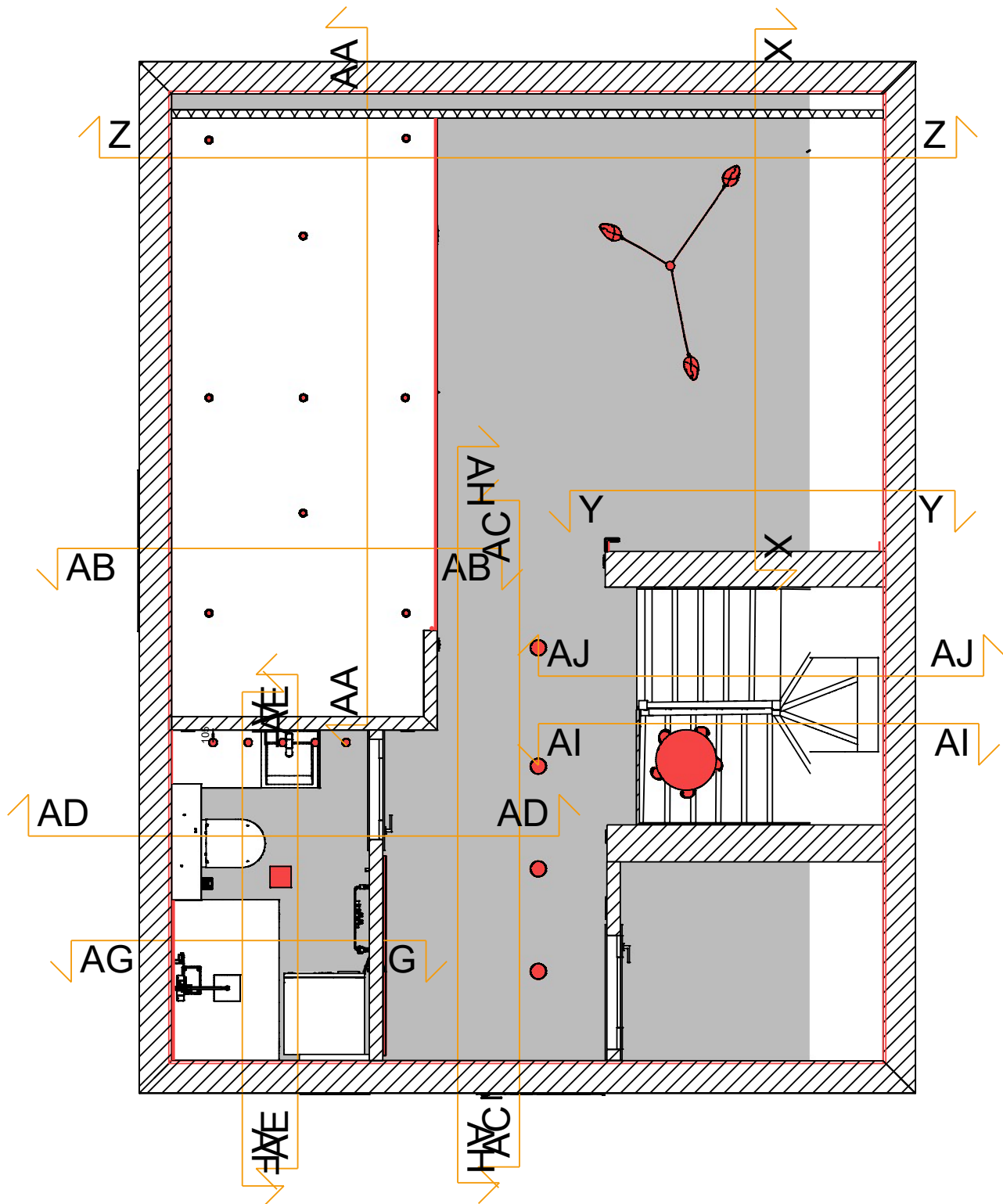
WYMIARY MIERZONE OD ŚCIAN BEZ TYNKÓW



INSTALACJE-ŚCIANY

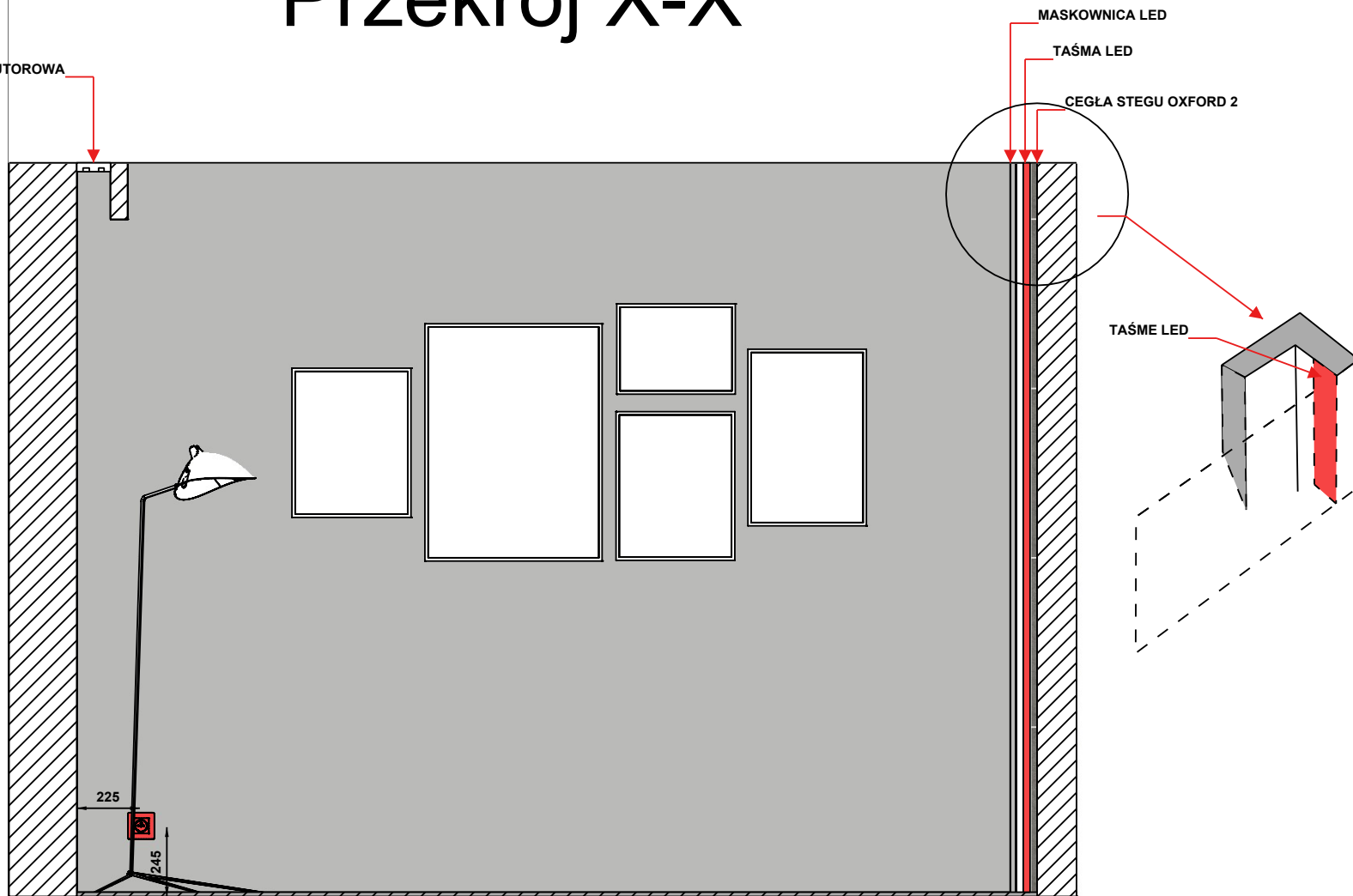
UWAGA

WYMIARY MIERZONE OD ŚCIAN BEZ TYNKÓW



Przekrój X-X

SZYNA SUFITOWA DWUTOROWA



MASKOWNICA LED

TAŚMA LED

CEGLA STEGU OXFORD 2

TAŚME LED



WYPROWADZENIE DO LED

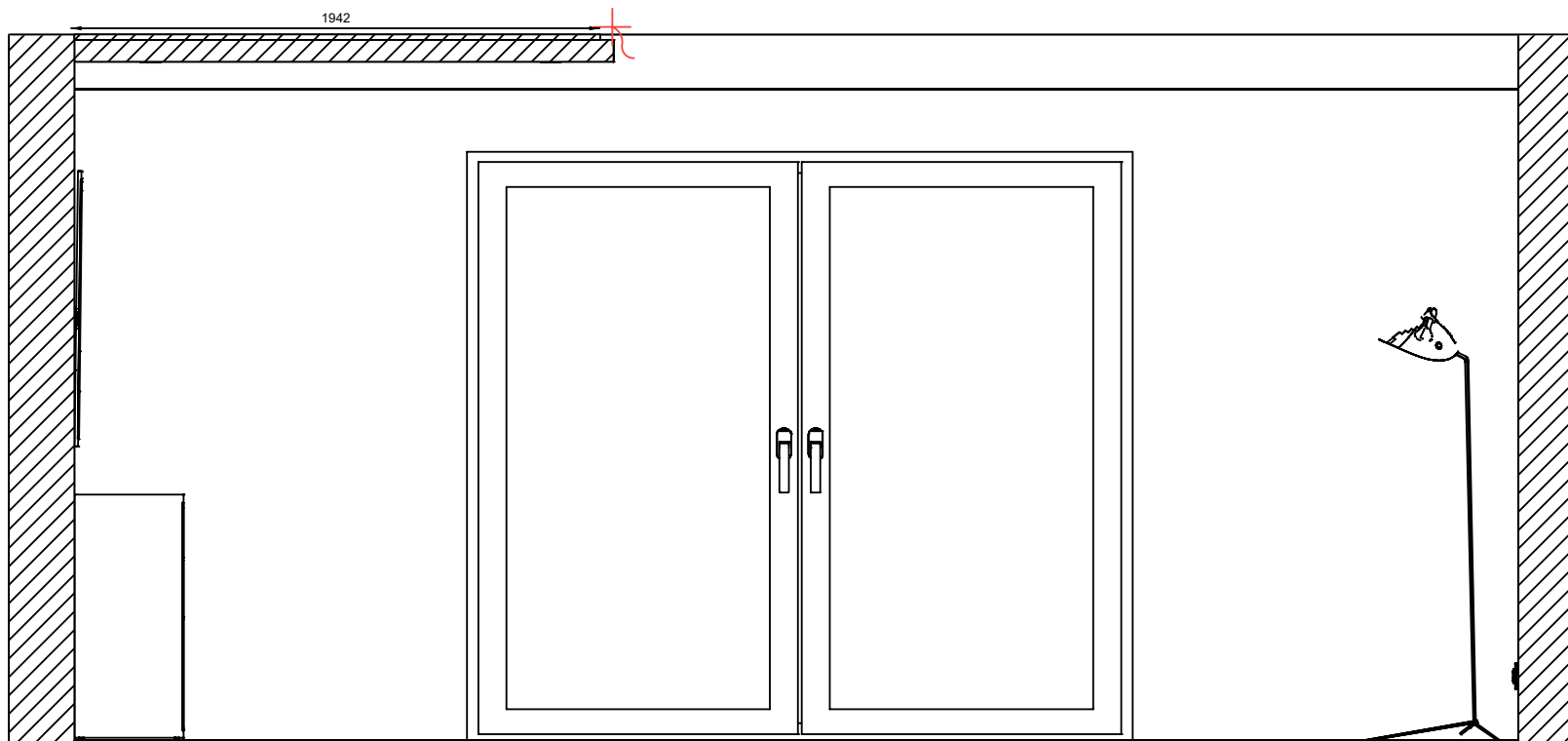
Przekrój Y-Y





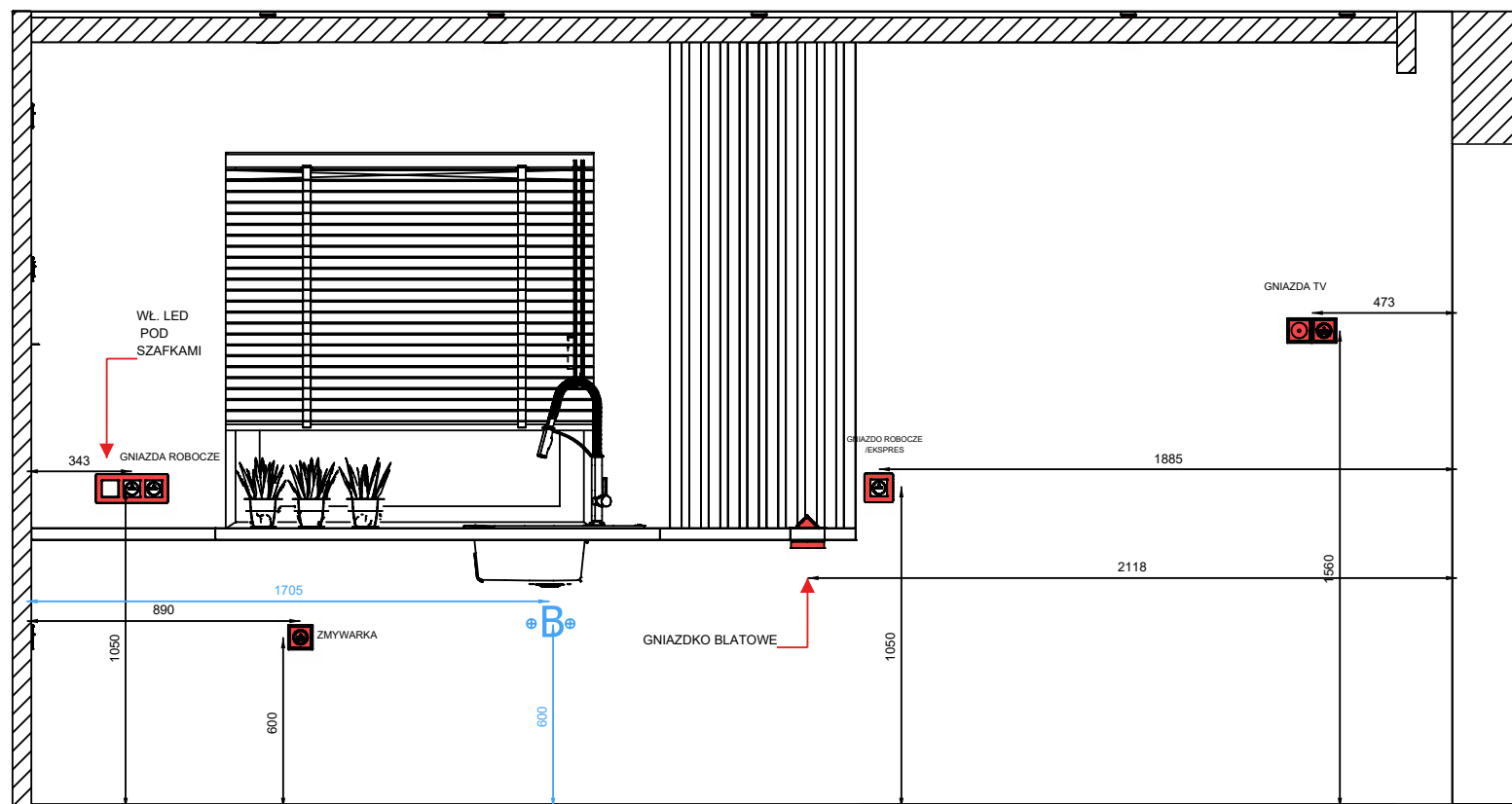
Wyprowadzenie do led

Przekrój Z-Z



⊕ B ⊕ Podłączenie baterii w wodę zimną lub ciepłą

Przekrój AA-AA



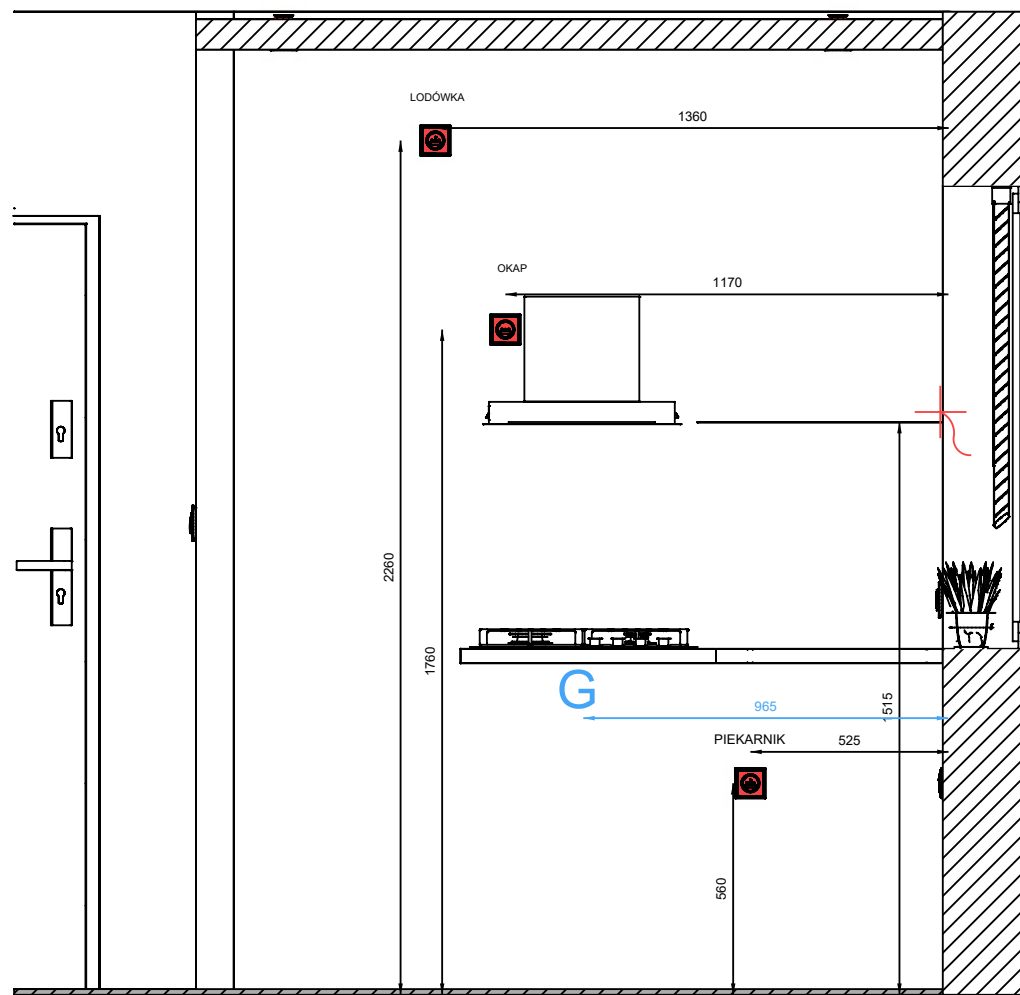


WYPROWADZENIE DO LED

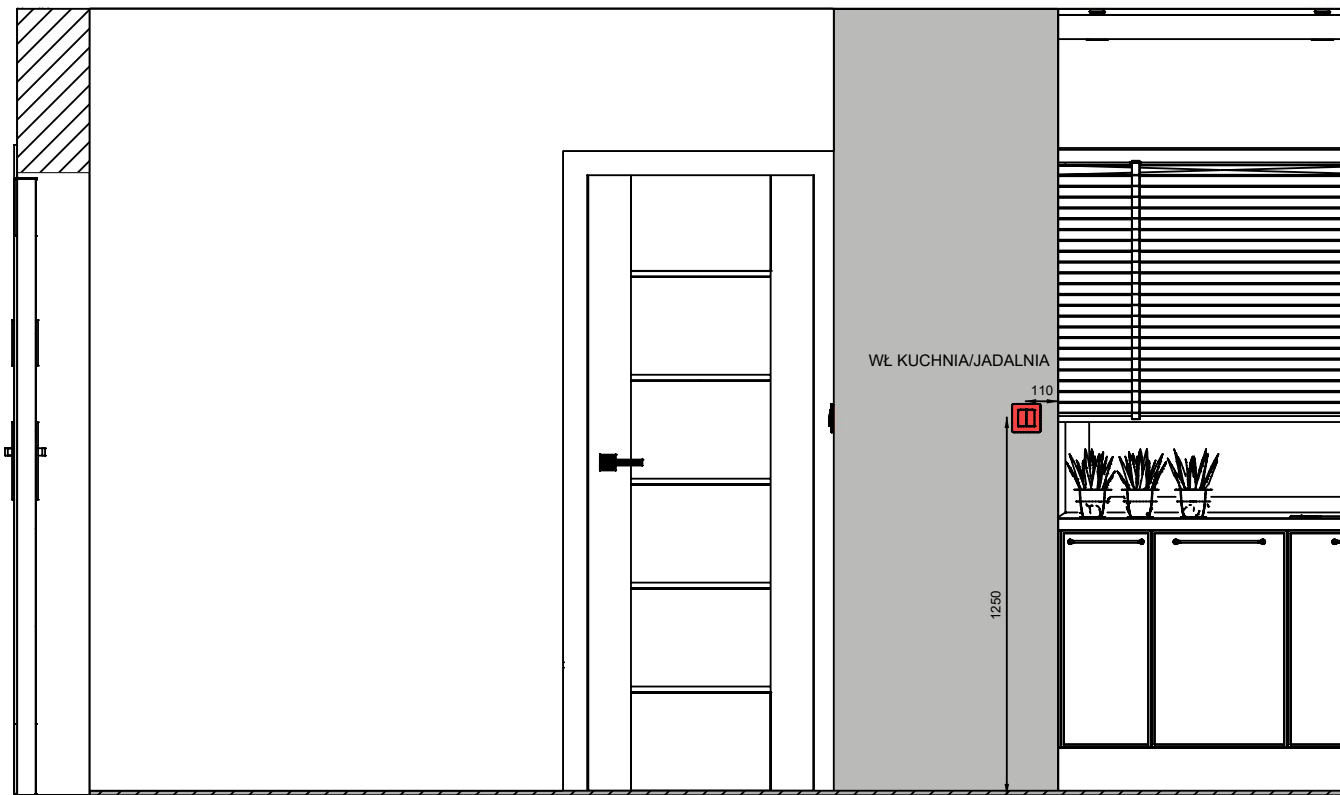


Przyłącze gazowe zakończone zaworem z szybkozłączem

Przekrój AB-AB

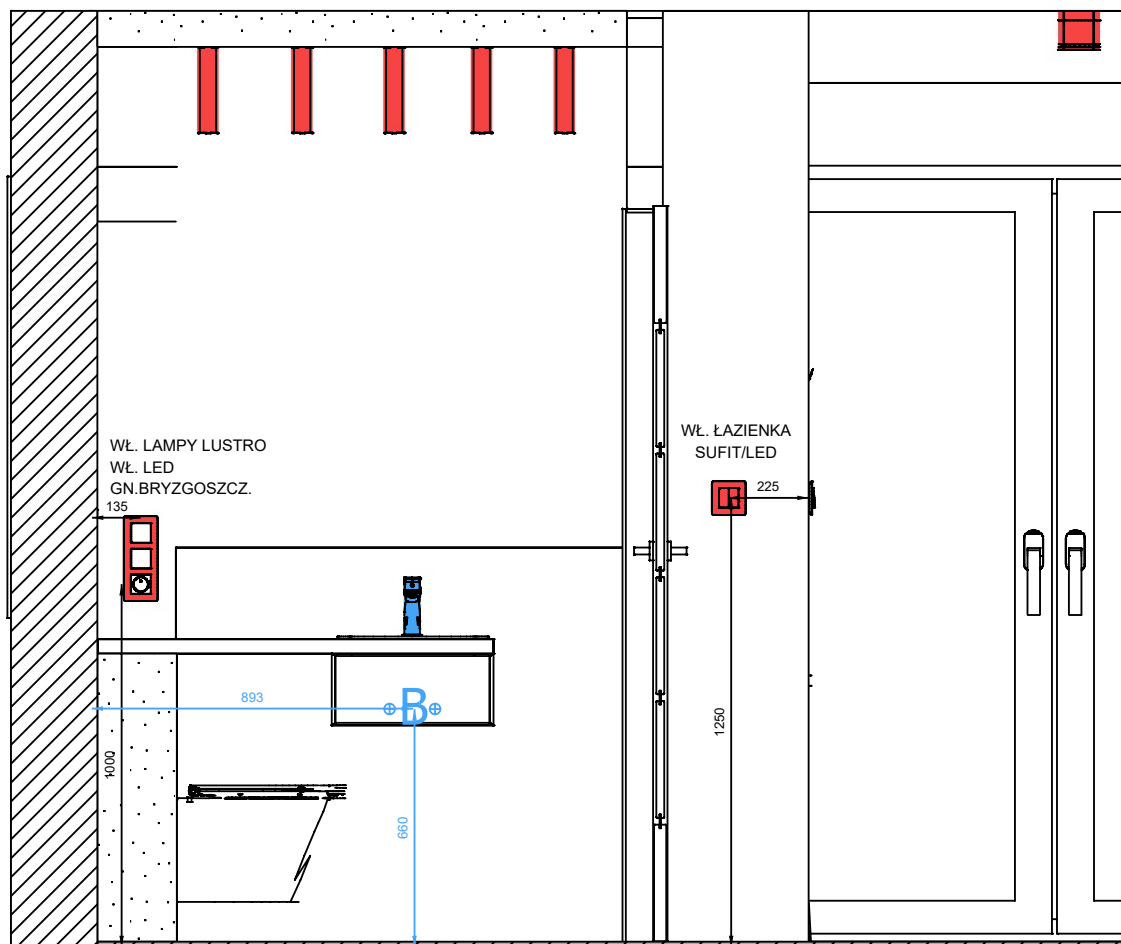


Przekrój AC-AC

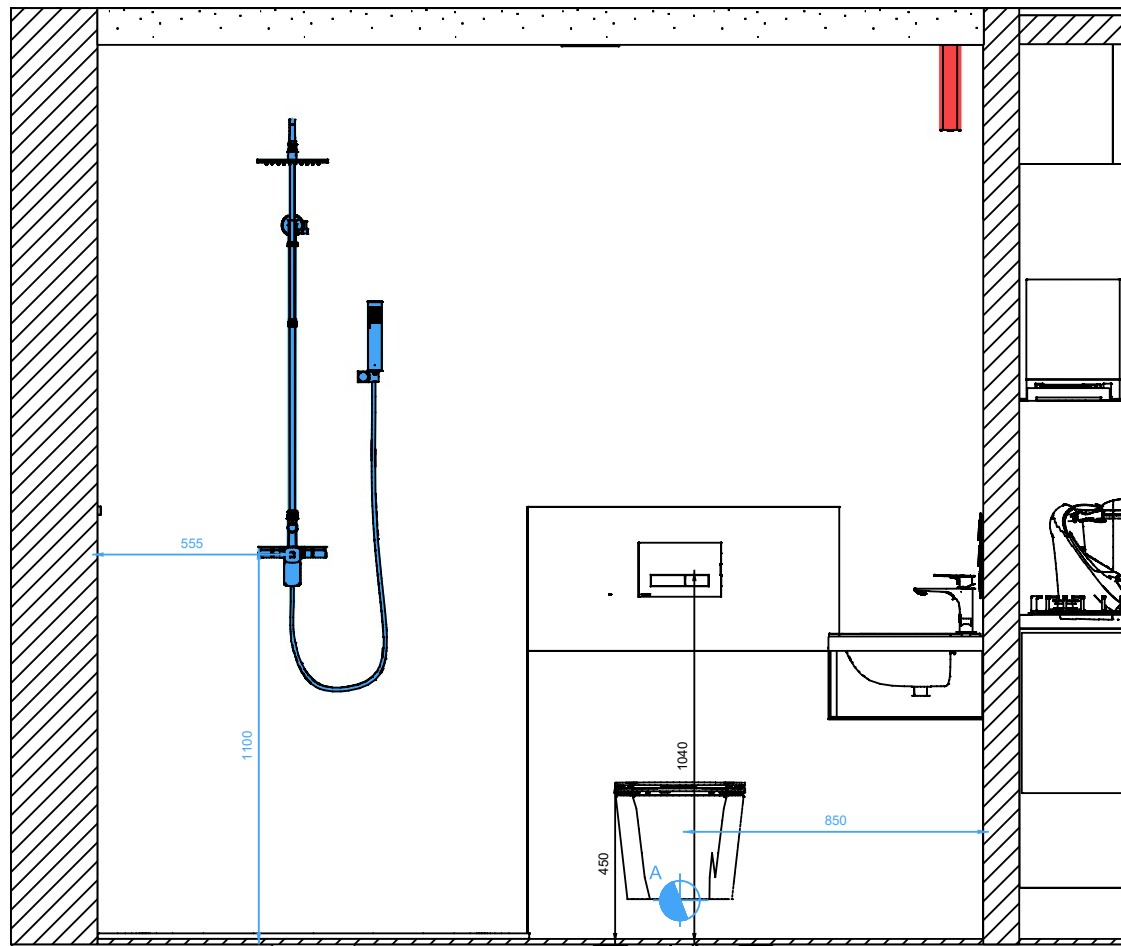


B Podłączenie baterii w wodę zimną lub ciepłą

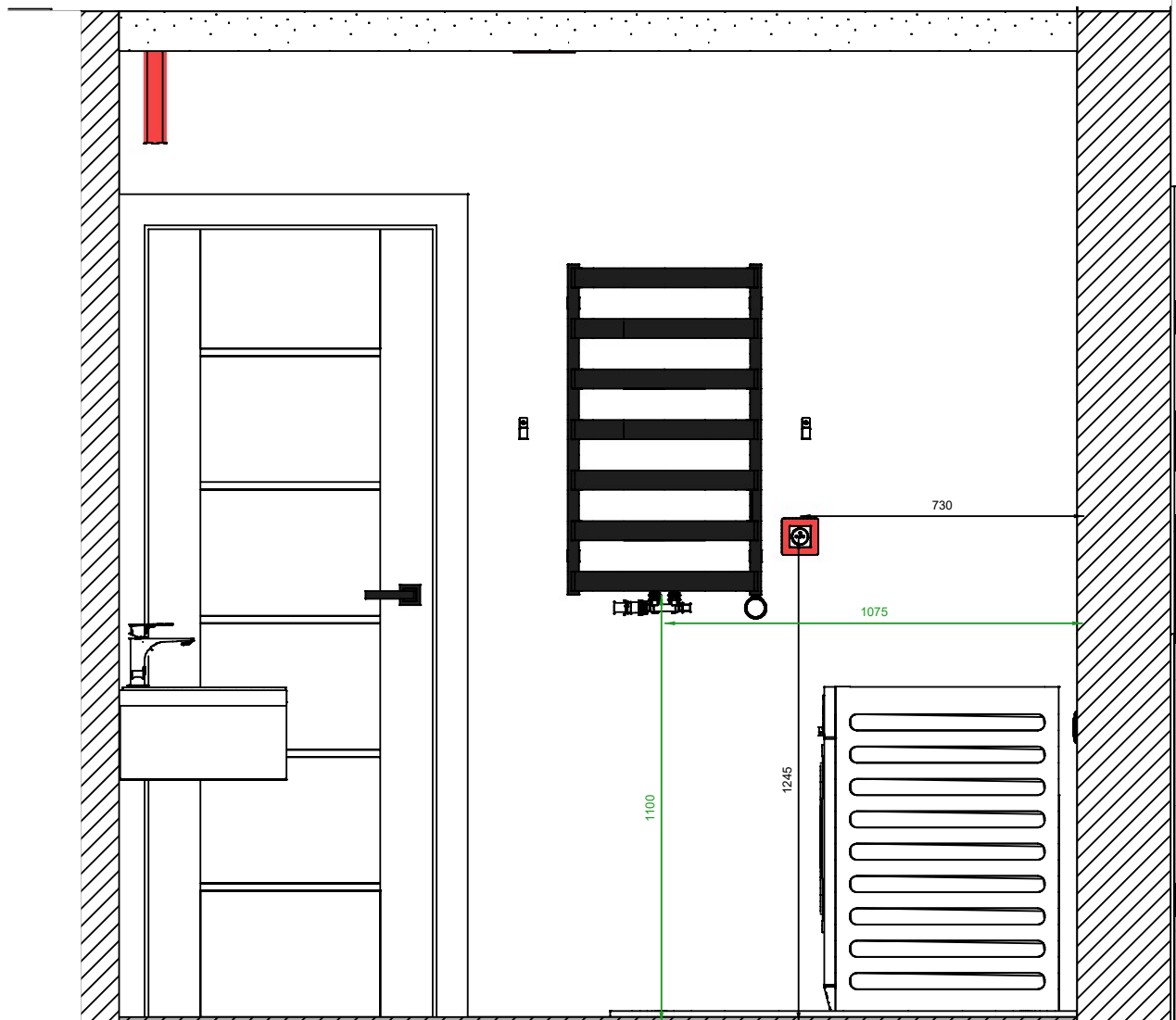
Przekrój AD-AD



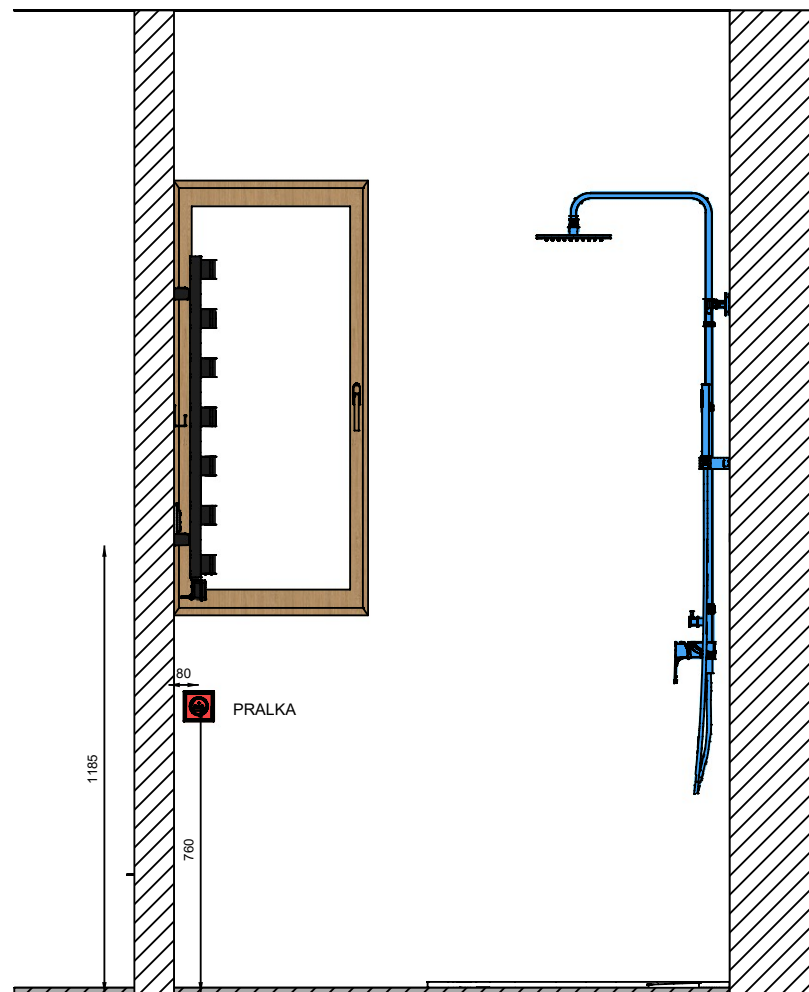
Przekrój AE-AE



Przekrój AF-AF

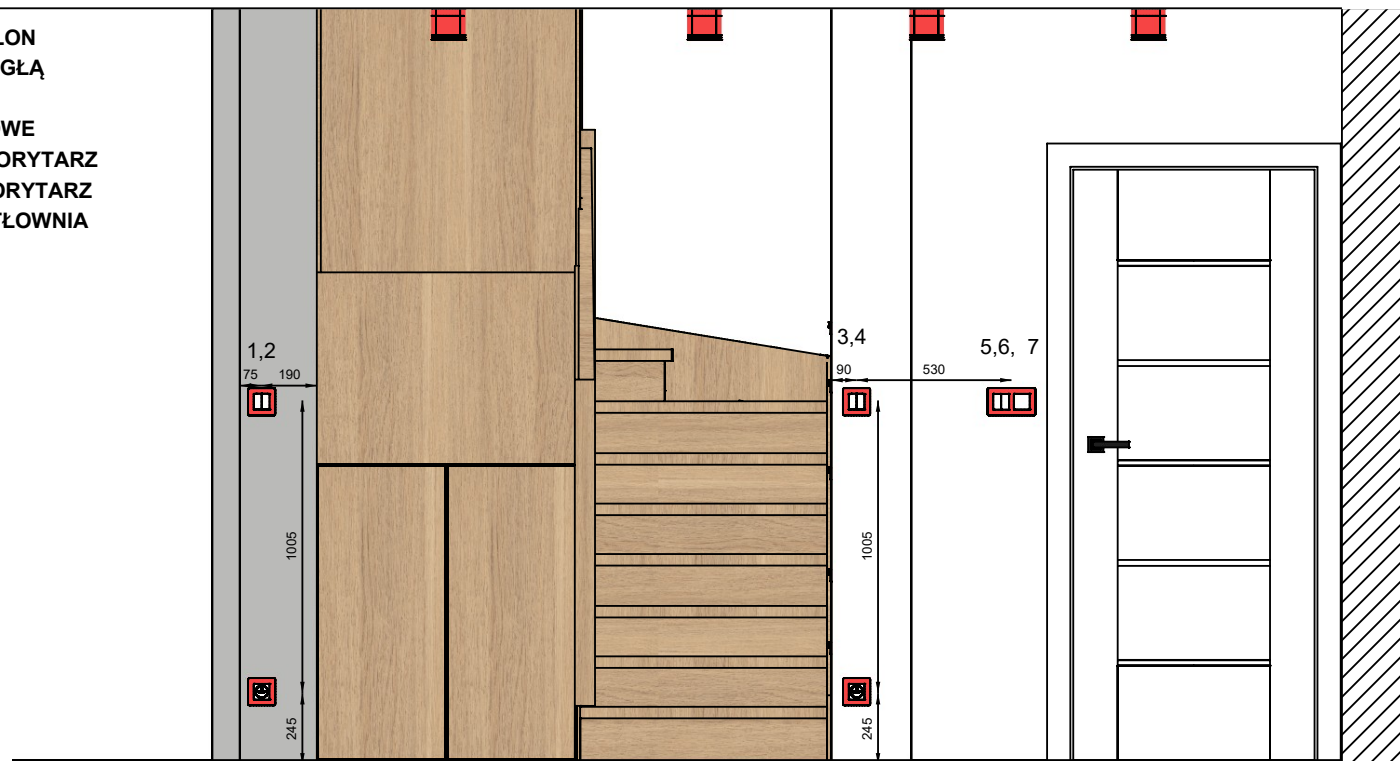


Przekrój AG-AG



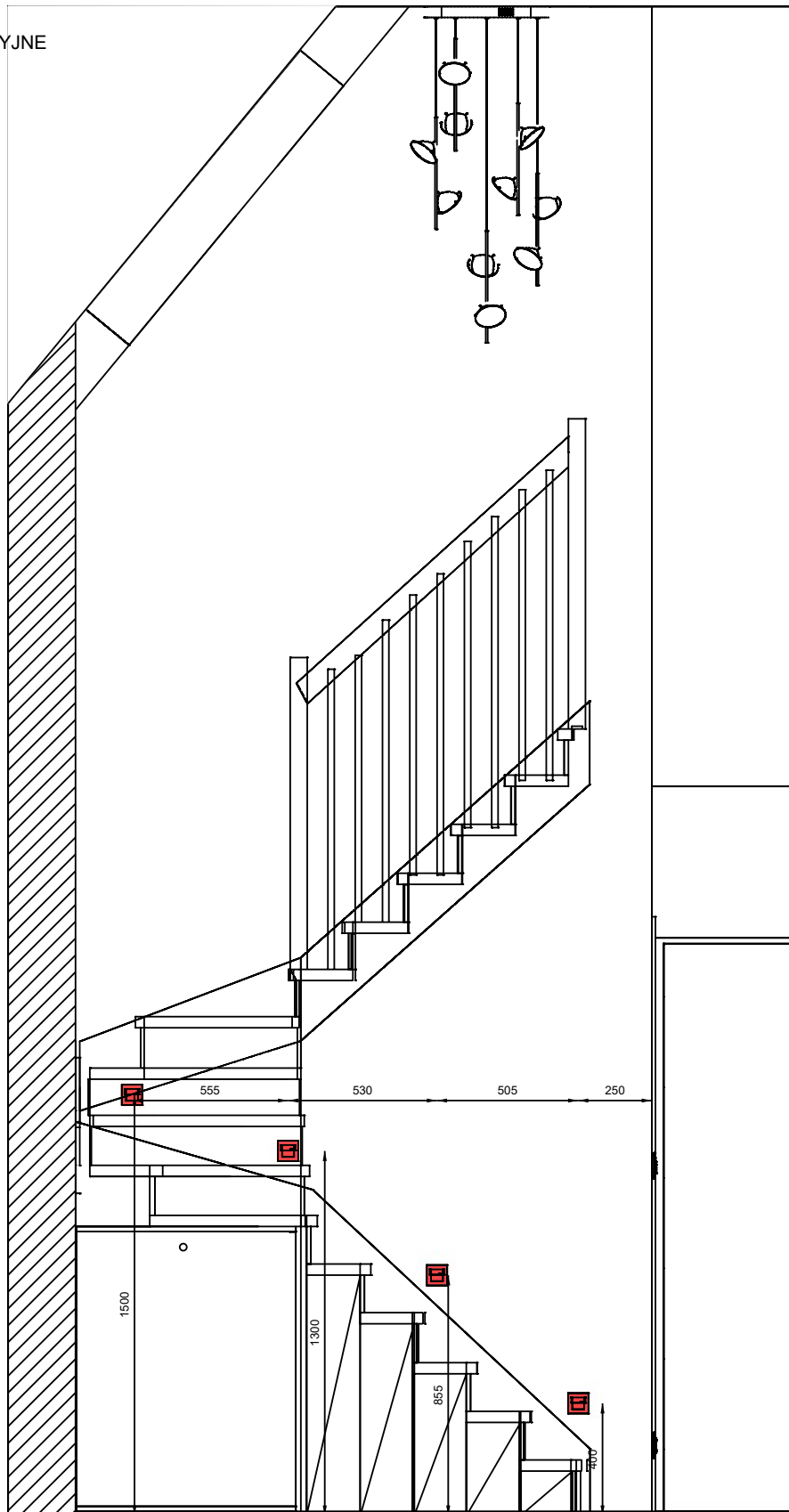
Przekrój AH-AH

- 1 - WŁ LAMPY SUFIT SALON
- 2- WŁ LED -ŚCIANA Z CEGŁĄ
- 3- WŁ. LAMPA SCHODY
- 4- WŁ. PUNKTY SCHODOWE
- 5- WŁ. 2 LAMPY SUFIT KORYTARZ
- 6- WŁ 2 LAMPY SUFIT KORYTARZ
- 7- WŁ LAMPA SUFIT KOTŁOWNIA



Przekrój AI-AI

WYMIARY ORIENTACYJNE



Przekrój AJ-AJ

WYMIARY ORIENTACYJNE

